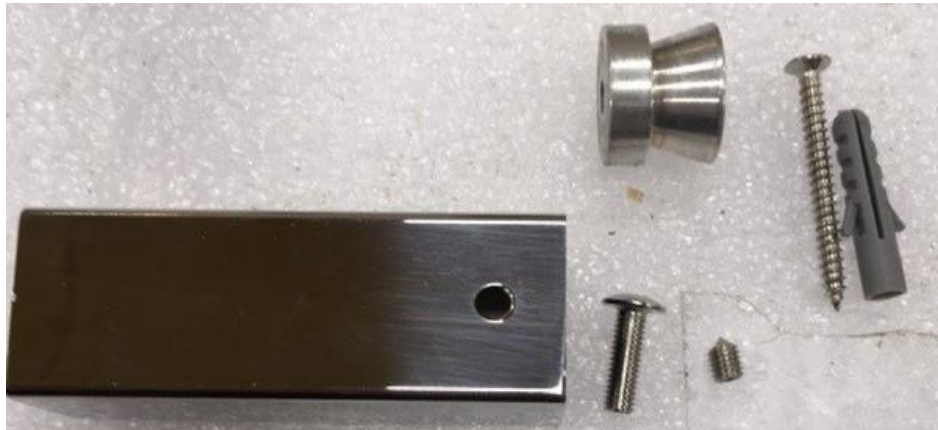
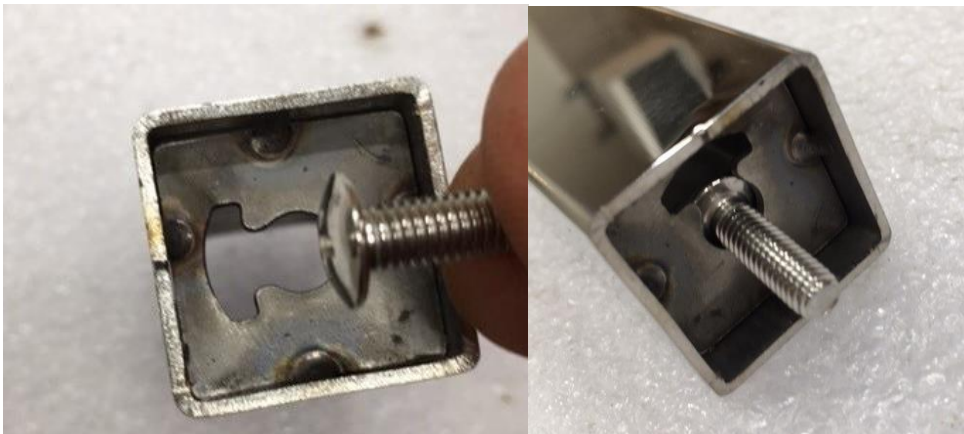


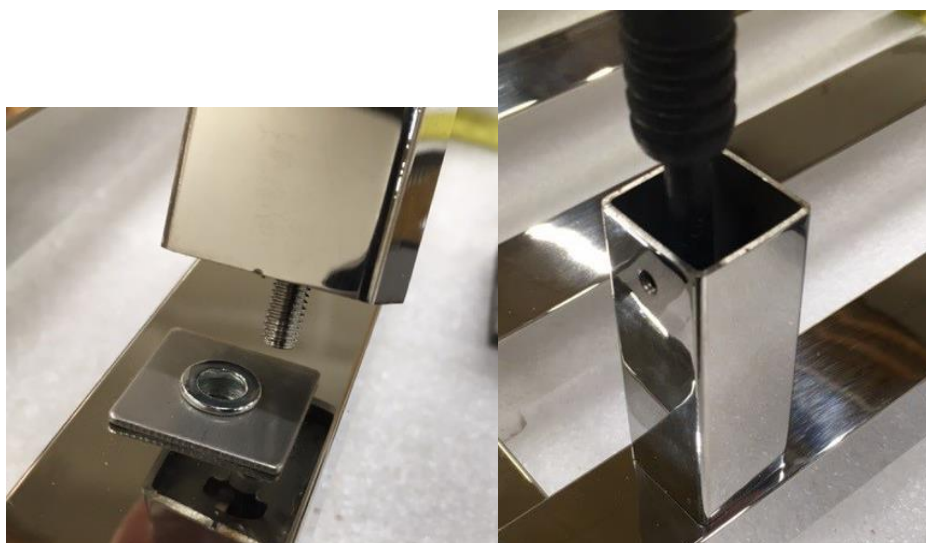
Nämä osat tarvitaan seinäkiinnikkeen kiinnitykseen. KÄYTÄ AINA SEINÄMATERIAALIIN SOPIVAA RUUVIA KIINNIKKEEN KIINNITYKSEEN!



1. Pujota ruuvi millä seinäkiinnike kiinnitetään kuivaimeen sille tarkoitettuun tilaan.



2. Ruuvaa ruuvi kiinni kuivaimeen. Kuusiokoloruuveille tarkoitetut reiät tulevat ylöspäin yläkiinnikkeissä ja alaspäin alakiinnikkeessä.



3. Asenna seinään tuleva osa SEINÄMATERIAALIIN SOPIVALLA RUUVILLA.



4. Aseta neliskanttinen kiinnike seinässä olevan päälle



5. Ruuvaa kuusiokoloruuvi reikään ja kiristä sitä niin että kuivain asettuu tukevasti seinälle.

