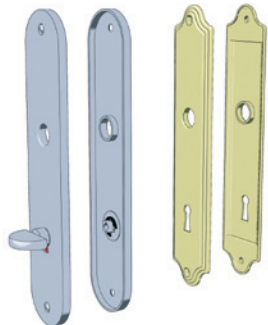
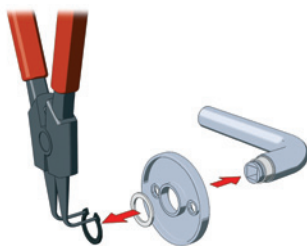


LÅNGSKYLT TILL INNERDÖRR
 LANGSKILT TIL INDVENDIG DØR
 LANGSKILT FOR INNERDØR
 PITKÄ AVAINKILPI OVENPAINIKKEET
 LONG PLATE FOR INDOOR

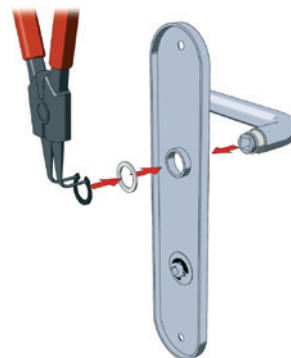
1



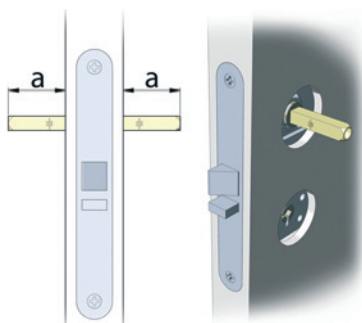
2



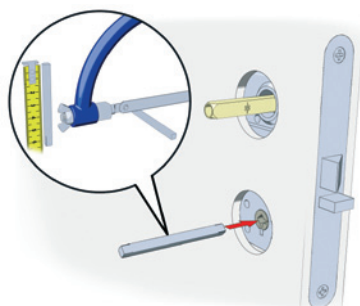
3



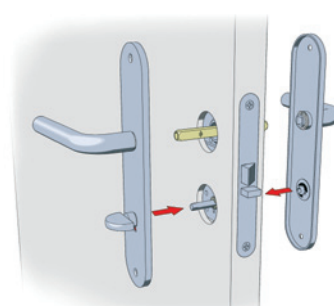
4



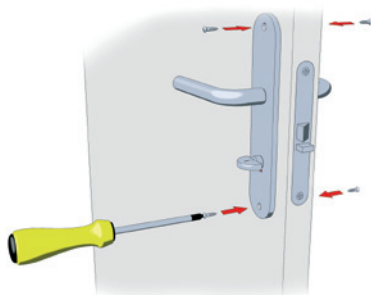
5



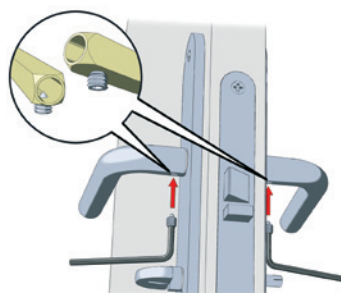
6



7



8



SE Dra åt stoppskruven så att den ihåliga fyrkantsstaven punkteras (bild 8)
 Efterdra skruvarna vid behov.

DK Spænd pinolskruen så meget så den gennembryder dørgræbspalen (billede 8)
 Efterspænd skruerne efter behov.

NO Stram til stoppskruen slik at den hule vriderpinnen punkteres (bilde 8)
 Etterdra skruene ved behov.

FI Kiristä lukitusruuvia kunnes ruuvi läpäisee onton karan (kuva 8)
 Suorita tarvittaessa jälkikiristys.

UK Tighten the stop screw so that the square hollow rod is punctured (Fig. 8)
 Tighten the screws if necessary.

SE Efterdra skruvarna vid behov så att inte handtaget hänger löst och kan komma att skava på dörren.

DK Husk at efterspænde skruerne ved behov, så at dørgræbet ikke hænger løst og kan ridse døren.

NO Etterdra skruene ved behov, slik at dørvideren ikke henger løst og skraper opp døren.

FI Jälki kiristä ruuveja tarvittaessa, jotta painike ei irtoa ja vahingoita ovea.

UK Tighten the screws if necessary so that the handle doesn't hang loose and catch the door.