

Tässä on kerrottu lyhyesti, miten käytät astianpesukonetta ...  
**Lue kuitenkin ennen ensimmäistä pesukertaa asennus ja käyttöohjeet!**

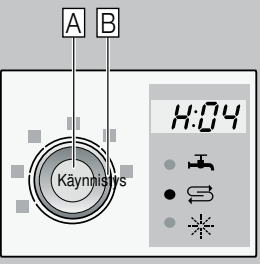
# 1

## Vedenpehmentimen säätö \*

Kysy vesilaitokselta veden kovuusaste ja merkitse se tähän ...

Veden kovuusaste °dH	Kovuusalue	mmol/l	Säätöarvo
0-6	pehmeä	0-1,1	H:00
7-8	pehmeä	1,2-1,4	H:01
9-10	puolikova	1,5-1,8	H:02
11-12	puolikova	1,9-2,1	H:03
13-16	puolikova	2,2-2,9	H:04
17-21	kova	3,0-3,7	H:05
22-30	kova	3,8-5,4	H:06
31-35	kova	5,5-6,2	H:07

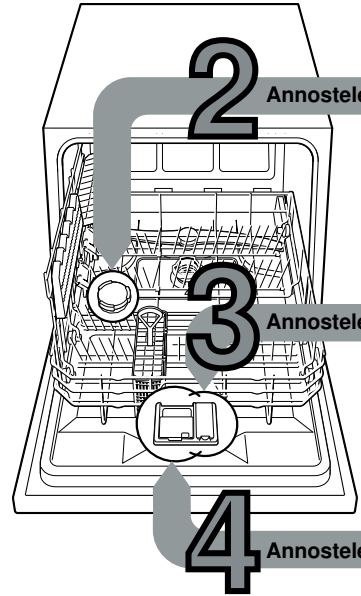
\* vain ennen ensimmäistä pesukertaa tai vedenkovuuden muuttuessa



Nopeasti tehty ...

### ja toimi näin

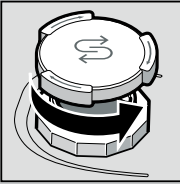
- Kytke kone päälle virtakytkimestä.
- Paina käynnistyspainiketta A ja pidä painettuna.
- Käännä ohjelmavalitsinta B, kunnes numeronäyttöön tulee näkyviin H:0..
- Päästä painike vapaaksi. Numeronäyttöön syttyy tehdasasetus H:04.
- Käännä ohjelmavalitsinta B, kunnes haluamasi arvo tulee numeronäyttöön.
- Paina käynnistyspainiketta A. Asetettu arvo jää muistiin.



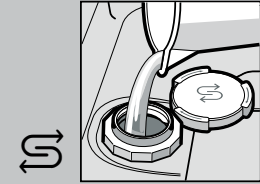
# 2

Annostele erikoissuola (tarvittaessa)

Kalkinpoisto (ei tarpeen, jos säätöarvo on 0!) ...

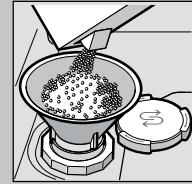


Irrota kansi.

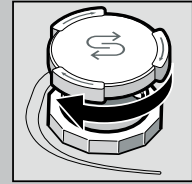


Täytä suolasäiliö vedellä vain ennen ensimmäistä pesukertaa.

Optimaalisen pesutuloksen saavuttaminen



Annostele säiliöön erikoissuolaa (ei pesuainetta!).

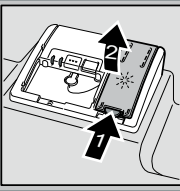


Sulje kansi. Käynnistä pesu välittömästi.

# 3

Annostele huuhtelukirkaste

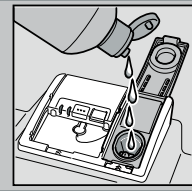
Kirkastaa astiat ...



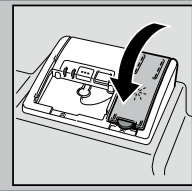
Paina merkin 1 kohdalta, nosta kansi 2 ylös.



Optimaalisen kuivaustuloksen saavuttaminen



Annostele huuhtelukirkaste.

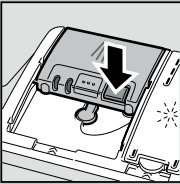


Sulje kansi. KLIK!

# 4

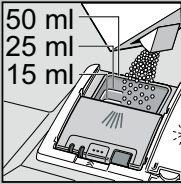
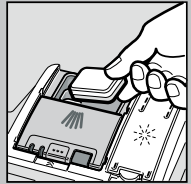
Annostele astianpesuaine

Paljon likaa, paljon pesuainetta ...

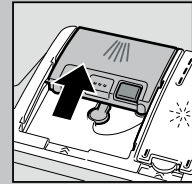


Avaa tarvittaessa kansi (paina painiketta).

Huom, yhdistelmä tuotteet eivät sovellu kaikkiin pesuohjelmiin, noudata aineen valmistajan ohjeita.



Täytä pesuainetta vain kuivaan koteloon.



Työnnä kansi kiinni, paina alaspäin. PLOP!

# 5

Kytke kone toimintaan

# 6

Valitse ohjelma

Nopeasti, säästään tai tehokkaasti ...

### Pesuohjelmataulukko

Taulukossa on annettu kaikki mahdolliset pesuohjelmat. Katso astianpesukoneesi ohjelmat koneen ohjaustaulusta.

Ohjelmätiedot on mitattu laboratoriossa eurooppalaisen standardin EN 60436 mukaan. Käytännössä arvot voivat poiketa tässä annetuista. \* puolet standardiastiatosta

Intensiivi 70°	Auto 45° / 65°	Eco 50°	Varovainen 40°	Pika 45°	Esihuuhtelu

Kesto h : min	← 3:45 - 1:20 →	← 0:29 →	← 0:15 →
Sähkönkulutus kWh	← 1,000 - 0,450 →	← 0,450 →	← 0,050 →
Vedenkulutus litroina	← 11 - 6 →	← 6 →	← 3 →

Pesuaika muuttuu, kun kirkasteannostelu on kytketty pois toiminnasta tai huuhtelukirkastetta on liian vähän.

# 9

Kytke kone pois päältä Kaikki ok. ...

# 8

Käynnistä ohjelma Pesu käynnistyy ...

### Lisätoiminnot \*\*

Joustavuutta pesuun ...

**Speed Perfect** Pikaohjelma ... tässä lisäohjelmassa energiankulutus lisääntyy, jotta pesutulos säilyy yhtä hyvänä.

**Hygienia (Hygiene)** ... Pesuvaiheen aikana lämpötila nousee. Näin pesutuloksesta tulee hygieenisempi.

**Tehoalue** ... sopii ihanteellisesti sekalaisten astioiden pesuun. Suihkupaine ja pesulämpötila ovat hieman korkeammat.

**Extrakuivaus** ... parantaa kuivaustulosta huuhtelulämpötilan ollessa korkeampi. (Tarkista, onko koneessa lämmölle arkoja astioita.)

\*\* mallin mukaan

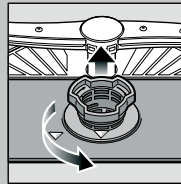


## Huolto ja hoito

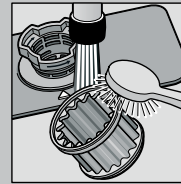
Täydellisen pesutuloksen varmistamiseksi ...

## Poistovesipumpun puhdistus

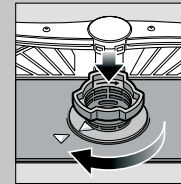
**Siivilät**  
...tarkista, puhdista tarvittaessa



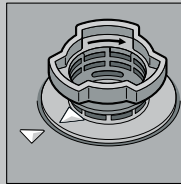
Kierrä siiviläsylinteriä, irrota siiviläjärjestelmä ...



huuhdo juoksevan veden alla ...



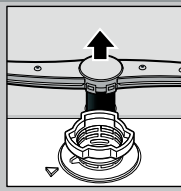
kiinnitä paikoilleen ...



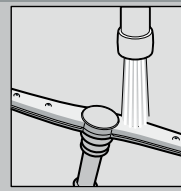
Kierrä siiviläjärjestelmä kiinni  
**HUOMIO!**  
**MERKIT!**

- Irrota pistotulppa pistorasiasta.
- Irrota siivilät ja poista vesi.
- Irrota suojuksen ruuvit (Torx T 20).
- Vedä suojus pois yläkautta.
- Tarkista, onko siipipyörän alueella roskia tms.
- Aseta suojus paikalleen ja kiristä kiinni.
- Kiinnitä siivilät.

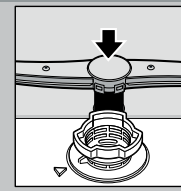
**Suihkuvarsi**  
...Poista tukkeutumaa/saostumaa



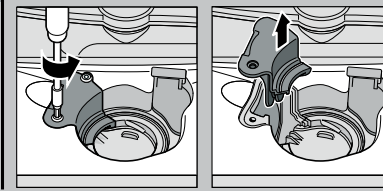
Vedä suihkuvarsi ylös ...



puhdistu suihkuvarsien suuttimet juoksevan veden alla (tarvittaessa hammastikuilla) ...



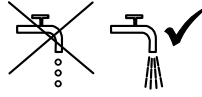
Aseta suihkuvarsi paikalleen ...



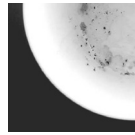
## Ohjeita käyttöhäiriöiden varalle ...

... pienet häiriöt kannattaa korjata itsel!

Lisää ohjeita löydät käyttöohjeesta

Häiriö	Mahdollinen syy	Toimenpide
Näyttö »A:« sytty	Vesihana juuttunut kiinni tai tukossa kalkin johdosta 	<ul style="list-style-type: none"> <li>▶ Avaa vesihana.</li> <li>▶ 1. Irrota vesiliitäntä.</li> <li>▶ 2. Puhdista tuloveden suodatin.</li> <li>▶ 3. Veden virtausmäärän tulee olla väh. 10 l/min vesihanan ollessa auki. Jos vesimäärä on pienempi, vaihda vesihana.</li> <li>▶ Asenna vedenottoletku ohjeiden mukaisesti.</li> </ul>
Näyttö »E:22«	Siivilät likaiset tai tukossa	<ul style="list-style-type: none"> <li>▶ Puhdista siivilät (katso aiempänä).</li> </ul>
Näyttö »E:24« ja »A:« sytyvät	Vedenpoistoletku on tukossa tai mutkalla Poistovesipumpun suojakansi ei ole paikallaan	<ul style="list-style-type: none"> <li>▶ Asenna vedenpoistoletku ohjeiden mukaisesti.</li> <li>▶ Kiinnitä suojakansi paikalleen (katso yllä).</li> </ul>
Näyttö »E:25« ja »A:« sytyvät	Poistovesipumppu jumittunut	<ul style="list-style-type: none"> <li>▶ Puhdista poistovesipumppu (katso aiempänä).</li> </ul>
Jokin muu virhenäyttö »E:XX« sytty	Koneessa on tekninen vika	<ul style="list-style-type: none"> <li>▶ Soita huoltoon (ilmoita virhenäyttö).</li> <li>▶ Irrota kone sähköverkosta.</li> </ul>
Koneessa on vielä vettä	Ohjelma ei ole vielä päättynyt	<ul style="list-style-type: none"> <li>▶ Sulje luukku ja käynnistä kone tai keskeytä ohjelma (katso Ohjelman lopettaminen aikaisemmin).</li> </ul>

Ruosteläikkää ruokailuvälineissä	Ruokailuvälineet eivät ole ruosteenkestäviä Kovaa materiaalia olevat veitsenterät ruostuvat helpommin Astioista lähtee ruostetta	<ul style="list-style-type: none"> <li>▶ Pese vain konepesun kestäviä ruokailuvälineitä.</li> <li>▶ Älä pese koneessa ruosteisia osia.</li> </ul>
----------------------------------	--	---

Häiriö	Mahdollinen syy	Toimenpide
Astiat eivät ole puhtaita Astioihin jää ruoantähteitä 	Astiat toisiaan vasten tai päällekkäin Lian vähän pesuainetta Valittu sopimaton ohjelma Suihkuvarsien suuttimet tukossa Siivilät likaiset tai ne eivät ole kunnolla paikallaan Suihkuvarret juuttuneet kiinni	<ul style="list-style-type: none"> <li>▶ Siirrä astiat kauemmaksi toisistaan.</li> <li>▶ Noudata (astianpesuaineen) valmistajan ohjeita.</li> <li>▶ Valitse tehokkaampi ohjelma.</li> <li>▶ Puhdista suihkuvarret (katso aiempänä).</li> <li>▶ Puhdista siivilät (katso aiempänä).</li> <li>▶ Sijoita astiat niin, että suihkuvarret pystyvät pyörimään esteettä.</li> </ul>
Pisarajälkiä tai juovia	Huuhelukirkasteen annostusmäärä liian suuri/liian vähäinen	<ul style="list-style-type: none"> <li>▶ Juovat: pienennä annostusmäärää.</li> <li>▶ Pisarajälkiä tai kalkkitahrat: suurena annostusmäärää.</li> </ul>
Astiat eivät ole kuivia	Huuhelukirkaste Käytetyn yhdistelmäpesuaineen kuivausteho on huono Laitteasetus	<ul style="list-style-type: none"> <li>▶ Lisää annostelumäärää. Vaihda tuote.</li> <li>▶ Käytä huuhelukirkastetta.</li> <li>▶ Aktivoi intensiivikuivaus (laitemallin mukaan).</li> </ul>
Astioihin jää maitomainen kalvo (pyyhittävässä)	Vedenpehmentimen teho säädetty väärin Erikoissuola puuttuu	<ul style="list-style-type: none"> <li>▶ Säädä vedenpehennin oikein.</li> <li>▶ Lisää erikoissuolaa.</li> </ul>
Maitomainen kalvo, lasien läpi ei näe/väri muuttuu (kalvo ei lähde pois)	Lasit eivät sovellu konepesuun	<ul style="list-style-type: none"> <li>▶ Pese vain konepesun kestäviä lasveja.</li> <li>▶ Käytä lasinpesuun soveltuvaa pesuainetta.</li> </ul>
Muoviosissa/astioissa on värjäytyksiä	Lian vähän pesuainetta Värjäytyksiä elintarvikeväriin johdosta (tomaattikastike)	<ul style="list-style-type: none"> <li>▶ Noudata (astianpesuaineen) valmistajan ohjeita.</li> <li>▶ Värjäytykset ovat vaarattomia; ne poistuvat seuraavalla pesukerralla.</li> </ul>

## Pesuohjelman keskeyttäminen ...

## Sijoita astiat oikein ...

Paina ohjelman aikana käynnistyspainiketta noin 3 sekunnin ajan (Reset).



Numeronäyttöön tulee »0:01«  
noin minuutin kuluttua ohjelman päättymisestä, kun näyttöön tulee 0:00.



Koneen kytkeminen toiminnasta.

Sijoita konepesun kestävät astiat käyttöohjeessa annettujen ohjeiden mukaisesti (astioissa ei saa olla tuhkan, vahan, voitelurasvan, maalien tai tarraetikettien jäämiä; poista suurimmat ruoantähteet). Tarkista, että suihkuvarret pystyvät pyörimään vapaasti.