



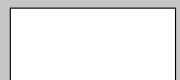
Tässä kerrotaan lyhyesti, miten käytät astianpesukonetta ...

Lue kuitenkin ennen ensimmäistä pesukertaa asennus- ja käyttöohjeet!

1

Vedenpehmentimen säätö *

Kysy vesilaitokselta veden kovuusaste ja merkitse se tähän ...



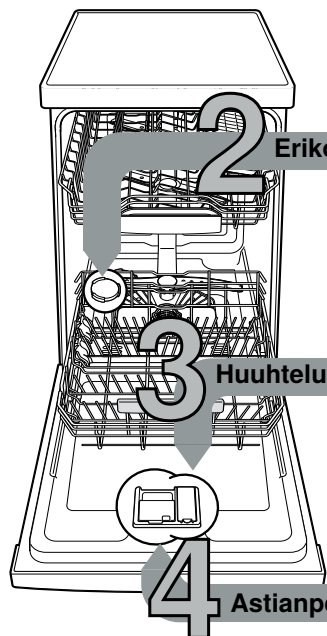
* vain ennen ensimmäistä pesukertaa tai veden kovuuden muuttuessa



°dH	Kovuusalue	mmol/l	Taso	A	B	C
0-6	pehmeä	0-1,1	0	<input type="radio"/>	<input type="radio"/>	<input type="radio"/>
7-16	keskikova	1,2-2,9	1	<input checked="" type="radio"/>	<input type="radio"/>	<input type="radio"/>
17-21	kova	3,0-3,7	2	<input checked="" type="radio"/>	<input checked="" type="radio"/>	<input type="radio"/>
22-35	kova	3,8-6,2	3	<input checked="" type="radio"/>	<input checked="" type="radio"/>	<input checked="" type="radio"/>

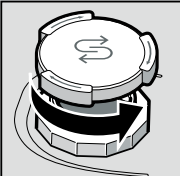
Nopeasti tehty ...

- ja toimi näin
- Kytke kone päälle virtakytkimestä.
 - Paina "Setup 3 sec."-painiketta 3 sekunnin ajan. Näytössä vilkkuu
 - Painele Start-painiketta, kunnes veden kovuusaste on sopiva. Asetuksesta riippuen joko 0, 1, 2 tai 3 LED-valoa palaa.
 - Tallenna asetukset painamalla "Setup 3 sec."-painiketta 3 sekunnin ajan.

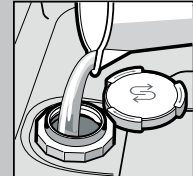


Erikoissuolan lisääminen

Kalkinpoisto (ei tarpeen, jos säätöarvo on 0!) ...

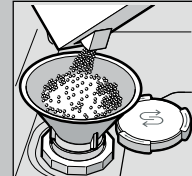


Irrota kansi.

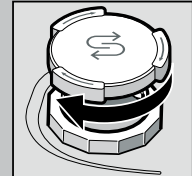


Täytä suolasäiliö vedellä vain ennen ensimmäistä pesukertaa.

Optimaalisen pesutuloksen saavuttaminen



Annostele säiliöön erikoissuolaa (ei pesuainetta!).



Sulje kansi. Käynnistä pesu välittömästi.

Huuhtelukirkasteen annostelu

Kirkastaa astiat ...



Paina merkin 1 kohdalta, nosta kansi 2 ylös.



Optimaalisen kuivaustuloksen saavuttaminen



Annostele huuhtelukirkaste.



Sulje kansi. KLIK!

Astianpesuaineen annostelu

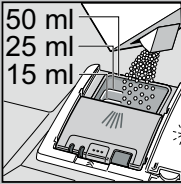
Paljon likaa, paljon pesuainetta ...



Avaa tarvittaessa kansi (paina painiketta).



Huom, yhdistelmä tuotteet eivät sovellu kaikkiin pesuohjelmiin, noudata aineen valmistajan ohjeita.



Täytä pesuainetta vain kuivaan koteloon.



Työnnä kansi kiinni, paina alaspäin. PLOP!

5 Koneen kytkeminen päälle

6 Ohjelman valinta

Nopeasti, säästään tai tehokkaasti ...

Ohjelmataulukko

Taulukossa on annettu kaikki mahdolliset pesuohjelmat. Katso astianpesukoneesi ohjelmat koneen ohjaustaulusta. Ohjelmamiedot on mitattu laboratoriossa eurooppalaisen standardin EN 60436 mukaan. Kulutusarvot riippuvat valitusta ohjelmasta ja lisätoiminnoista. Pesuaika muuttuu, kun kirkasteannostelu on kytketty pois toiminnasta tai huuhtelukirkastetta on liian vähän.

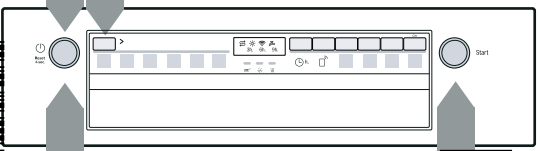
* puolet standardiastiatosta
** Ohjelma, joka sopii astioiden pesuun yön aikana: pidempi pesuaika, mutta erittäin hiljainen.

	Intensiivi 70°	Auto 45° / 65°	Eco 50°	Silence ** 50°	Express 65°	Express 60°	Express 45°	Lasit 40°	Favourite	Koneen hoito
Kesto h : min	2:05-2:15	1:35-2:40	3:35	4:00	1:00	1:29	0:29 *	1:30-1:35	0:15	2:10-2:15
Sähkönkulutus kWh	1,150-1,250	0,750-1,200	0,780	0,800	1,070	0,850	0,700	0,680-0,700	0,050	1,130-1,345
Vedenkulutus litroina	10,5-13	7-14,5	9,5	9,6	9,5	11	9,4	11-13,5	4	14-15,2

Mahdollisten lisätoimintojen kuvaus löytyy koneen käyttöohjeesta.

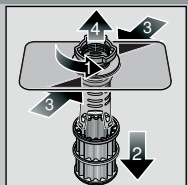
Ohjelman käynnistäminen Pesu käynnistyy...

8 Koneen kytkeminen pois päältä Kaikki ok...

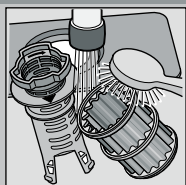


Huolto ja hoito

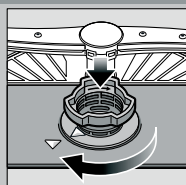
Siivilät
...tarkista, puhdista
tarvittaessa



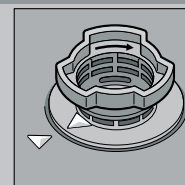
Kierrä
siiviläsynteriä,
irrota
siiviläjärjestelmä ...



huuhdo juoksevan
veden alla ...



kiinnitä paikoilleen ...

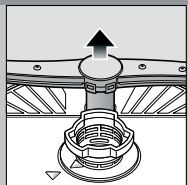


Kierrä
siiviläjärjestelmä
kiinni
HUOMIO!
MERKIT!

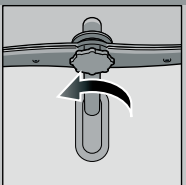
Poistovesipumpun puhdistus

- Irrota pistotulppa pistorasiasta.
- Irrota siivilät ja poista vesi.
- Irrota varovasti suojakansi (A).
- Tarkista, onko siipipyörän alueella roskia tms.
- Napsauta suojus kuuluvasti kiinni (B).
- Kiinnitä siivilät.

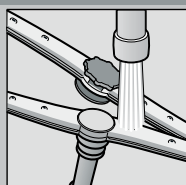
Suihkuvarret
...Poista tukkeutumat/
saostumat



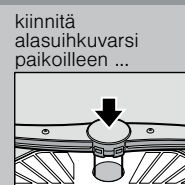
nosta alasuihkuvarsi
pois ...



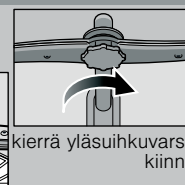
irrota yläsuihkuvarsi ...



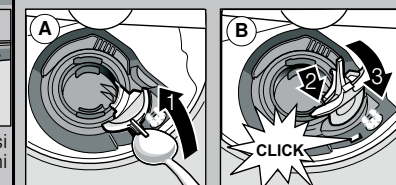
puhdista suihkuvarsiens
suuttimet juoksevan
veden alla
(tarvittaessa
hammastikuilla) ...



kiinnitä
alasuihkuvarsi
paikoilleen ...



kierrä yläsuihkuvarsi
kiinni



Ohjeita häiriöiden varalle ...

... pienet häiriöt kannattaa korjata itse!

Lisätietoja löytyy käyttöohjeesta

Häiriö	Mahdollisia syitä	Aputoimenpide
Vedentulon näytön valo palaa	<p>Vesihana juuttunut kiinni tai tukossa kalkin johdosta</p> <p>Vedenpoistoletku on tukossa tai mutkalla</p> <p>Poistovesipumpun suojakansi ei ole paikallaan</p> <p>Poistovesipumppu on tukossa</p>	<p>► Avaa vesihana.</p> <p>► 1. Irrota vesiliitäntä. 2. Puhdista vesiliitännän sihti. 3. Veden virtausmäärän tulee olla väh. 10 l/min vesihanan ollessa auki. Jos vesimäärä on pienempi, vaihda vesihana.</p> <p>► Asenna tulovesiletku ilman mutkia.</p> <p>► Asenna poistovesiletku ilman mutkia.</p> <p>► Kiinnitä suojakansi paikalleen (katso yllä).</p> <p>► Puhdista poistovesipumppu (katso yllä).</p>
Vedentulon näyttö vilkkuu	Laitteessa on tekninen vika	<p>► Soita huoltoon (ilmoita virhenäyttö).</p> <p>► Irrota laite pistorasiasta.</p>
Laitteeseen on jäänyt vettä	Ohjelma ei ole vielä päättynyt	► Sulje luukku ja käynnistä kone tai keskeytä ohjelma (katso Ohjelman keskeyttäminen).
Ruokailuvälineissä on ruostetta	<p>Ruokailuvälineet eivät ole ruosteenkestäviä</p> <p>Kovaa materiaalia olevat veitsenterät ruostuvat helpommin</p> <p>Muualta peräisin oleva ruoste</p>	<p>► Pese vain konepesun kestäviä ruokailuvälineitä.</p> <p>► Älä koskaan pese ruostuvia osia koneessa.</p>

Häiriö	Mahdollisia syitä	Aputoimenpide
Astiat eivät ole puhtaita	Astiat toisiaan vasten tai päällekkäin	► Siirrä astiat kauemmaksi toisistaan.
Astioissa on hiekkaa tai rynnimäisiä jäänteitä	<p>Liian vähän astianpesuainetta</p> <p>On valittu epäsojiva ohjelma</p> <p>Suihkuvarsiens suuttimet tukossa</p> <p>Siivilät likaiset, eivät kunnolla paikoillaan</p> <p>Suihkuvarret jumissa</p>	<p>► Noudata (astianpesuaineen) valmistajan ohjeita.</p> <p>► Valitse tehokkaampi ohjelma.</p> <p>► Puhdista suihkuvarret (katso yllä).</p> <p>► Puhdista siivilät (katso yllä).</p> <p>► Sijoita astiat niin, että suihkuvarret pystyvät pyörimään esteettä.</p>
Tahroja ja juovia	Huuhdelukirkasteen annostusmäärä liian suuri/liian vähäinen	<p>► Juovia: pienennä annostusmäärää.</p> <p>► Pisarajälkiä tai kalkkitahroja: suurena annostusmäärää.</p>
Astiat eivät ole kuivia	Huuhdelukirkaste	► Lisää annostelumäärää. Vaihda tuote.
Astioihin jää maitomainen kalvo (pyyhittävässä)	<p>Käytetyn yhdistelmäpesuaineen kuivausteho on huono.</p> <p>Laiteasetus</p> <p>Vedenpehennys säädetty väärin;</p> <p>Erikoissuola puuttuu</p>	<p>► Käytä huuhdelukirkastetta.</p> <p>► Aktivoi intensiivikuivaus (laitemallin mukaan)</p> <p>► Säädä vedenpehennin oikein.</p> <p>► Lisää erikoissuolaa.</p>
Maitomainen kalvo, lasien läpi ei näe/väri muuttuu (kalvo ei lähde pois)	Lasit eivät ole konepesun kestäviä.	► Pese vain konepesun kestäviä laseja.
Muoviosissa/astioissa on värjäytymiä	<p>Liian vähän astianpesuainetta</p> <p>Värjäytymiä elintarvikeväriin johdosta (tomaattikastike)</p>	<p>► Käytä lasille hellävaraista astianpesuainetta.</p> <p>► Noudata (astianpesuaineen) valmistajan ohjeita.</p> <p>► Värjäytymät ovat vaarattomia; ne poistuvat seuraavalla pesukerralla.</p>

Ohjelman keskeyttäminen ...

Paina ohjelman aikana
○-painiketta noin 4 sekunnin
ajan (Reset).



Kaikki näytöt syttyvät.
Ohjelman keskeytys kestää n. 1 minuutin,
minkä jälkeen viimeksi valittu ohjelma vilkkuu.

Sijoita astiat oikein ...

Sijoita konepesun kestävä astiat käyttöohjeessa annettujen ohjeiden mukaisesti (astioissa ei saa olla tuhkan, vahan, voitelasvan, maalien tai tarraetikettien jäämiä; poista suurimmat ruoantähteet).
Tarkista, että suihkuvarret pystyvät pyörimään vapaasti