



Tässä kerrotaan lyhyesti, miten käytät astianpesukonetta ...

Lue kuitenkin ennen ensimmäistä pesukertaa asennus- ja käyttöohjeet!

1

Vedenpehmentimen säätö *

Kysy vesilaitokselta veden kovuusaste ja merkitse se tähän ...



* vain ennen ensimmäistä pesukertaa tai veden kovuuden muuttuessa

Veden kovuusaste °dH	Kovuusalue	mmol/l	Asetusarvo
0 - 6	pehmeä	0-1,1	H:00
7 - 8	pehmeä	1,2-1,4	H:01
9 - 10	keskikova	1,5-1,8	H:02
11-12	keskikova	1,9-2,1	H:03
13-16	keskikova	2,2-2,9	H:04
17-21	kova	3,0-3,7	H:05
22-30	kova	3,8-5,4	H:06
31-50	kova	5,5-8,9	H:07

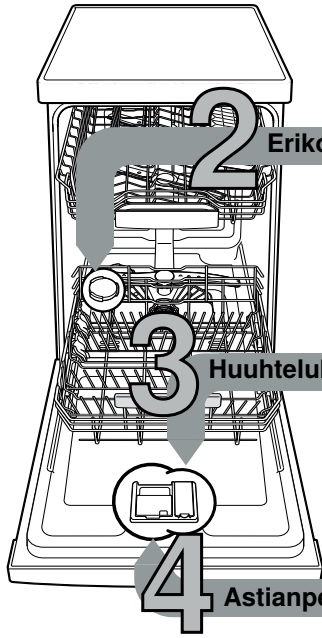
Nopeasti tehty ...

ja toimi näin

- Kytke kone päälle virtakytkimestä.
- Paina valitsinta **Setup 3 sec.** 3 sekunnin ajan.

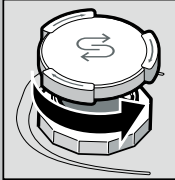
Näytössä näkyy **Hxx** ja **Set**

- Painele Start-painiketta, kunnes veden kovuusaste on sopiva.
- Tallenna asetukset painamalla valitsinta < 3 sekunnin ajan.

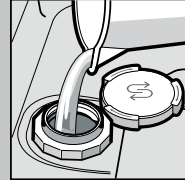


Erikoissuolan lisääminen

Kalkinpoisto (ei tarpeen, jos säätöarvo on 0!) ...

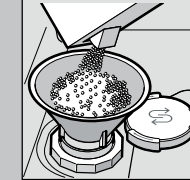


Irrota kansi.

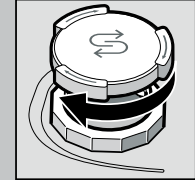


Täytä suolasäiliö vedellä vain ennen ensimmäistä pesukertaa.

Optimaalisen pesutuloksen saavuttaminen



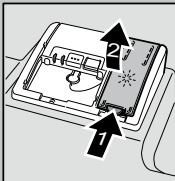
Annostele säiliöön erikoissuolaa (ei pesuainetta!).



Sulje kansi. Käynnistä pesu välittömästi.

HuuhTELUKIRKASTEEN ANNOSTELU

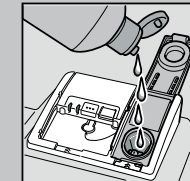
Kirkastaa astiat ...



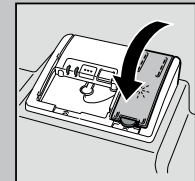
Paina merkin 1 kohdalta, nosta kansi 2 ylös.



Optimaalisen kuivaustuloksen saavuttaminen



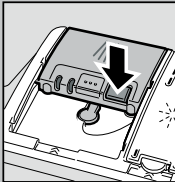
Annostele huuhTELUKIRKASTE.



Sulje kansi. KLIK!

AstIANPESUAINEN ANNOSTELU

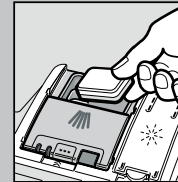
Paljon likaa, paljon pesuainetta ...



Avaa tarvittaessa kansi (paina painiketta).

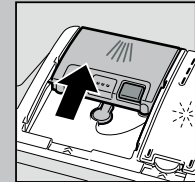


Huom, yhdistelmätuotteet eivät sovellu kaikkiin pesuohjelmiin, noudata aineen valmistajan ohjeita.



50 ml
25 ml
15 ml

Täytä pesuainetta vain kuivaan koteloon.



Työnnä kansi kiinni, paina alaspäin. PLOP!

5 Koneen kytkeminen päälle

6 Ohjelman valinta

Nopeasti, säästään tai tehokkaasti ...

Ohjelmataulukko

Taulukossa on annettu kaikki mahdolliset pesuohjelmat. Katso astianpesukoneesi ohjelmat koneen ohjaustaulusta. Ohjelmätiedot on mitattu laboratoriossa eurooppalaisen standardin EN 60436 mukaan. Kulutusarvot riippuvat valitusta ohjelmasta ja lisätoiminnoista. Pesuaika muuttuu, kun kirkasteannostelu on kytketty pois toiminnasta tai huuhTELUKIRKASTETTA on liian vähän.

* puolet standardiastiatosta

** Ohjelma, joka sopii astioiden pesuun yön aikana: pidempi pesuaika, mutta erittäin hiljainen.

	Intensiivi 70°	Auto 45° / 65°	Eco 50°	Silence ** 50°	Express 65°	Express 60°	Express 45°	Lasit 40°	Favourite	Koneen hoito
Kesto h : min	2:20-2:30	1:38-2:40	3:30	3:55	1:00	1:29	0:29 *	1:35-1:40	0:15	2:10-2:15
Sähkönkulutus kWh	1,000-1,100	0,600-1,100	0,593	0,650	1,100	0,850	0,650	0,600-0,650	0,050	1,130-1,345
Vedenkulutus litroina	10,5-13	7-15	9,5	10,3	10	11	10	10,5-13,5	4	14-15,2

Mahdollisten lisätoimintojen kuvaus löytyy koneen käyttöohjeesta.

Ohjelman käynnistäminen Pesu käynnistyy...

8 Koneen kytkeminen pois päältä Kaikki ok...

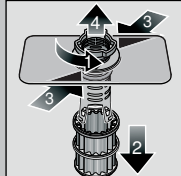


Huolto ja hoito

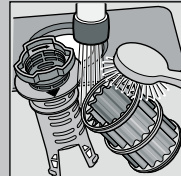
Täydellisen pesutuloksen varmistamiseksi ...

Poistovesipumpun puhdistus

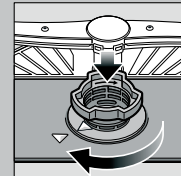
Siivilät
...tarkista, puhdista tarvittaessa



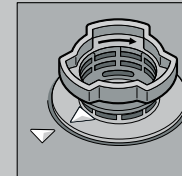
Kierrä siiviläsylinteriä, irrota siiviläjärjestelmä ...



huuhdo juoksevan veden alla ...



kiinnitä paikoilleen ...



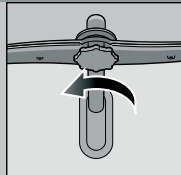
Kierrä siiviläjärjestelmä kiinni
HUOMIO!
MERKIT!

- Irrota pistotulppa pistorasiasta.
- Irrota siivilät ja poista vesi.
- Irrota varovasti suojakansi (A).
- Tarkista, onko siipipyörän alueella roskia tms.
- Napsauta suojuus kuuluvasti kiinni (B).
- Kiinnitä siivilät.

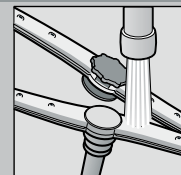
Suihkuvarret
...Poista tukkeutumat/saostumat



nosta alasuihkuvarsi pois ...



irrota yläsuihkuvarsi ...



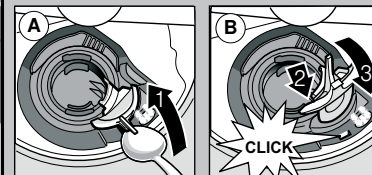
puhdistaa suihkuvarsiensuuttimet juoksevan veden alla (tarvittaessa hammastikuilla) ...



kiinnitä alasuihkuvarsi paikoilleen ...



kierrä yläsuihkuvarsi kiinni



Ohjeita häiriöiden varalle ...

... pienet häiriöt kannattaa korjata itse!

Lisätietoja löytyy käyttöohjeesta

Häiriö	Mahdollisia syitä	Ratkaisu
Näyttö E:32 -00 ja syttyvät	Vesihana juuttunut kiinni tai tukossa kalkin johdosta Vedenottoletkua ei ole liitetty	<ul style="list-style-type: none"> ▶ Avaa vesihana. ▶ 1. Irrota vesiliitäntä. ▶ 2. Puhdista vesiliitäntän siivilä. ▶ 3. Veden virtausmäärän tulee olla väh. 10 l/min vesihanan ollessa auki. ▶ Jos vesimäärä on pienempi, vaihda vesihana. ▶ Asenna tulovesiletku ilman mutkia. ▶ Liitä vedenottoletku. (Vesiliitäntä käyttöohjeessa).
Näyttö E:92 -40	Siivilät likaiset tai tukossa	▶ Puhdista siivilät (katso yllä).
Näyttö E:61 -03 ja syttyvät	Vedenpoistoletku on tukossa tai mutkalla Poistovesipumpun suojakansi ei ole paikallaan	<ul style="list-style-type: none"> ▶ Asenna poistovesiletku ilman mutkia. ▶ Kiinnitä suojakansi paikalleen (katso yllä).
Näyttö E:61 -02 ja syttyvät	Poistovesipumppu on tukossa	▶ Puhdista poistovesipumppu (katso yllä).
Jokin muu virhenäyttö E:xx / -xx syttyy	Laitteessa on tekninen vika	<ul style="list-style-type: none"> ▶ Soita huoltoon (ilmoita virhenäyttö). ▶ Irrota laite pistorasiasta. ▶ Sulje vesihana.
Laitteeseen on jäänyt vettä	Ohjelma ei ole vielä päättynyt	▶ Sulje luukku ja käynnistä kone tai keskeytä ohjelma (katso Ohjelman keskeyttäminen).
Ruokailuvälaineissä on ruostetta	Ruokailuvälaineet eivät ole ruosteenkestäviä Kovaa materiaalia olevat veitsenterät ruostuvat helpommin Muualta peräisin oleva ruoste	<ul style="list-style-type: none"> ▶ Pese vain konepesun kestäviä ruokailuvälaineitä. ▶ Älä koskaan pese ruostuvia osia koneessa.

Häiriö	Mahdollisia syitä	Ratkaisu
Astiat eivät ole puhtaita Astioissa on hiekkaa tai ryynimäisiä jäänteitä 	<ul style="list-style-type: none"> ▶ Astiat toisiaan vasten tai päällekkäin ▶ Liian vähän astianpesuainetta ▶ On valittu epäsovelia ohjelma ▶ Suihkuvarsiensuuttimet tukossa ▶ Siivilät likaiset, eivät kunnolla paikoillaan ▶ Suihkuvarret jumissa 	<ul style="list-style-type: none"> ▶ Siirrä astiat kauemmaksi toisistaan. ▶ Noudata (astianpesuaineen) valmistajan ohjeita. ▶ Valitse tehokkaampi ohjelma. ▶ Puhdista suihkuvarret (katso yllä). ▶ Puhdista siivilät (katso yllä). ▶ Sijoita astiat niin, että suihkuvarret pystyvät pyörimään esteettä.
Tahroja ja juovia	<ul style="list-style-type: none"> ▶ Huuhtelukirkasteen annostusmäärä liian suuri/liian vähäinen 	<ul style="list-style-type: none"> ▶ Juovia: pienennä annostusmäärää. ▶ Pisarajälkiä tai kalkkitahroja: suurennä annostusmäärää.
Astiat eivät ole kuivia	<ul style="list-style-type: none"> ▶ Huuhtelukirkaste ▶ Käytetyn yhdistelmäpesuaineen kuivausteho on huono. ▶ Laitteasetus 	<ul style="list-style-type: none"> ▶ Lisää annostelumäärää. Vaihda tuote. ▶ Käytä huuhtelukirkastetta. ▶ Aktivoi intensiivikuivaus (laitemallin mukaan)
Astioihin jää maitomainen kalvo (pyyhittävässä)	<ul style="list-style-type: none"> ▶ Vedenpehennys säädetty väärin; ▶ Erikoissuola puuttuu 	<ul style="list-style-type: none"> ▶ Säädä vedenpehennin oikein. ▶ Lisää erikoissuolaa.
Maitomainen kalvo, lasien läpi ei näe/väri muuttuu (kalvo ei lähde pois)	<ul style="list-style-type: none"> ▶ Lasit eivät ole konepesun kestäviä. 	<ul style="list-style-type: none"> ▶ Pese vain konepesun kestäviä laseja. ▶ Käytä lasille hellävaraista astianpesuainetta.
Muoviosissa/astioissa on värjäytyymiä	<ul style="list-style-type: none"> ▶ Liian vähän astianpesuainetta ▶ Värjäytyymiä elintarvikewärin johdosta (tomaattikastike) 	<ul style="list-style-type: none"> ▶ Noudata (astianpesuaineen) valmistajan ohjeita. ▶ Värjäytymät ovat vaarattomia; ne poistuvat seuraavilla pesukerroilla.

Ohjelman keskeyttäminen ...

Paina ohjelman aikana -painiketta noin 4 sekunnin ajan (Reset).



Kaikki näytöt syttyvät, ja tämän jälkeen näyttöön ilmestyy "0:01" Ohjelman päätyttyä näkyviin tulee "0:00"

Sijoita astiat oikein ...

Sijoita konepesun kestävä astiat käyttöohjeessa annettujen ohjeiden mukaisesti (astioissa ei saa olla tuhkan, vahan, voitelurasvan, maalien tai tarraetikettien jäämiä; poista suurimmat ruoantähteet).
Tarkista, että suihkuvarret pystyvät pyörimään vapaasti