

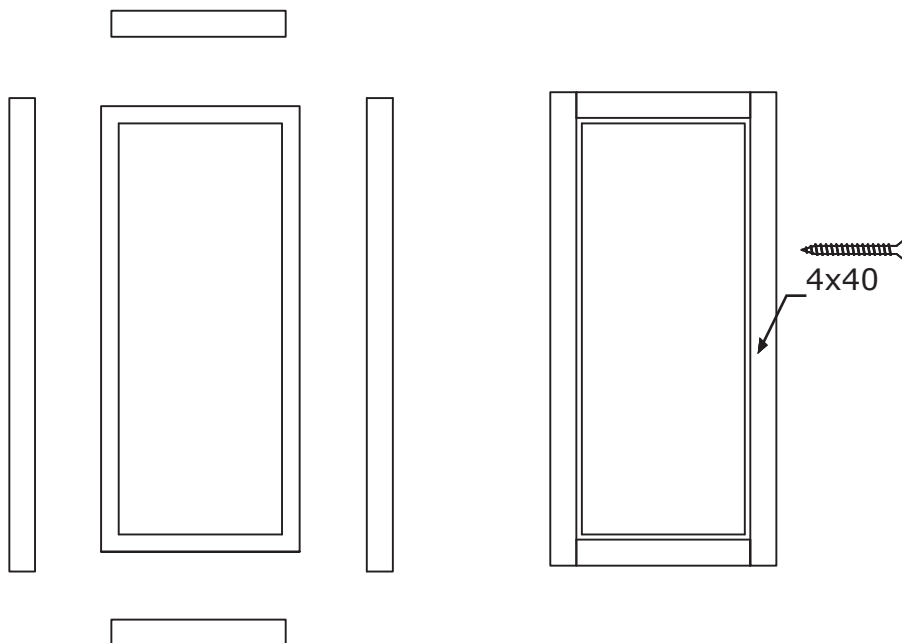
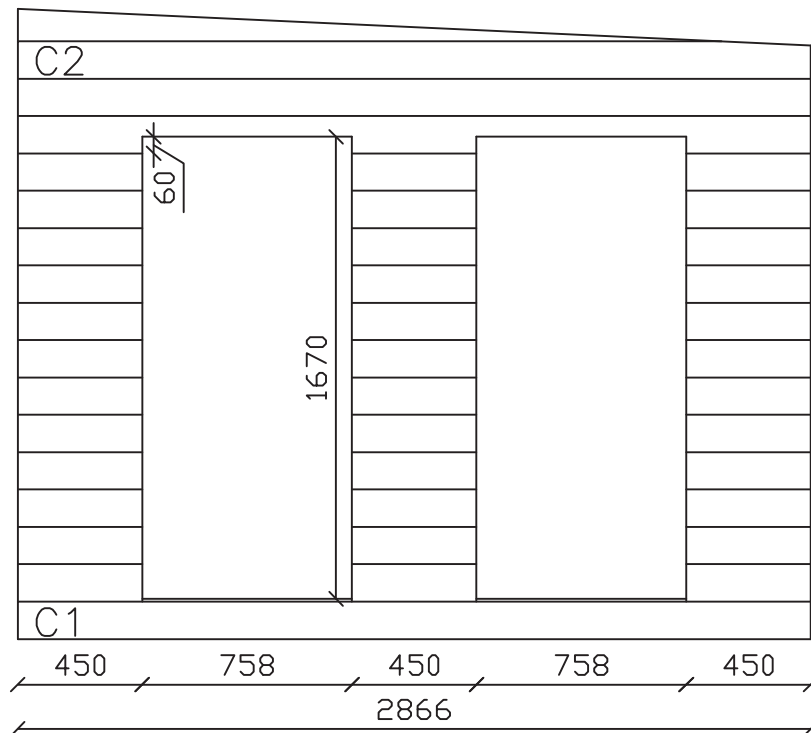
Lillevilla 447

Ikkunan asennus



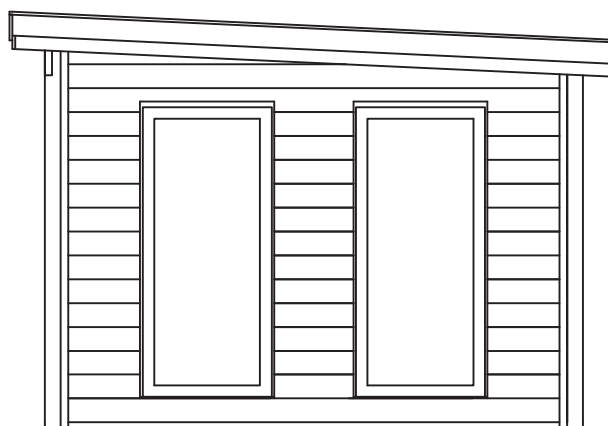
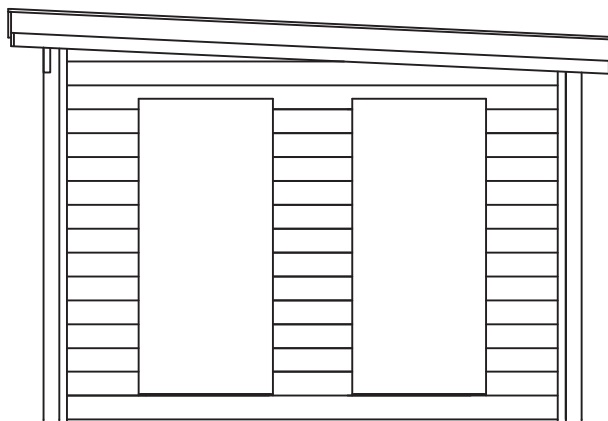
Sahaa reikä ikkunalle valmiiseen seinään piirustuksen mukaan tai sahaa hirret ennen C-seinän asentamista. Huomaa, että ikkunan yläpuolella olevaan hirteen on tehtävä loveukset.

Kiinnitä ikkunan vuorilaudat ensin ikkunankarmin toiselle puolelle 4x40mm ruuveilla, nosta ikkuna paikalleen, ja kiinnitä vuorilaudat ikkunankarmin toiselle puolelle.



Lillevilla 447

Ikkunan asennus



Osaluettelo

Osa	Mitat mm	Määrä	Merkki	Tarkastus
Ikkuna, tyyppi N9	45 x 730 x 1638	2		
Vuorilauta	16 x 95 x 1740	8		
Vuorilauta	16 x 95 x 640	8		

Kaikki mitat noin-mittoja.
Pidätämme oikeuden tehdä teknisiä muutoksia.