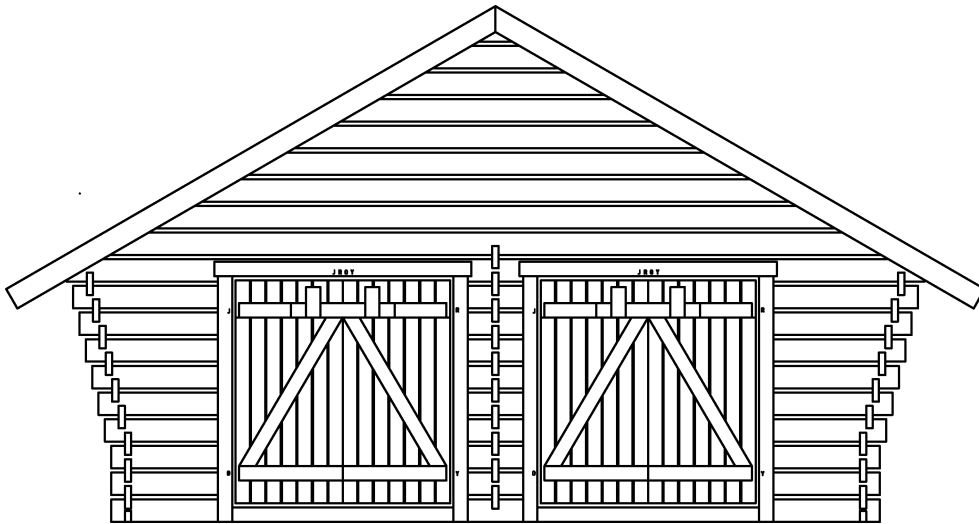


R25

RAKOLATO R-25-2-28r
ASENNUSOHJE



VALMISTUTTAJA:
LAKKAPÄÄ OY

PÄIVITETTY 2018-03-23

YLEISTÄ:

1. Harvalatopakettin varastointi työmaalla

Valmiit hirret sekä muut osat on pakattu suojamuoviin. Jos et aloita pystytystä heti, älä riko suojamuovia. Pitempiaikaiseen säilytykseen suositellaan katettua tilaa. Varastointipaikan tulee olla suora ja paketin on oltava maasta irti riittävästi tuuletuksen varmistamiseksi.

Pystytysohjeen mukana on osaluettelo, josta näet mitä osia pakettiin kuuluu. Tarkista sisältö ja ilmoita välittömästi tehtaallemme jos osia puuttuu tai ne ovat viallisia. Kun paketista poistetaan muovi ja paketti puretaan, on ehdottomasti huolehdittava osien suojaamisesta sään vaikutuksilta sekä likaantumiselta.

2. Rakennuslupa

Ota riittävän ajoissa yhteyttä rakennusvalvontaviranomaisiin varmistaaksesi, tarvitaanko rakennuksen pystyttämiseen rakennus- tai toimenpidelupaa.

3. Perustaminen

Tämä ohje koskee ainoastaan maapohjan yläpuolisia rakenteita, eikä näin ollen ota kantaa perusmaan kantavuuteen, routimiseen tai sen veden läpäisyvyyteen. Asiakkaan tai hänen edustajansa on itse todettava rakennuspaikan soveltuvuus kyseiselle rakennukselle.

4. Muutamia vinkkejä

- tutustu pystytysohjeeseen ennen pystytyksen aloittamista
- pohjan suoruus vaikuttaa pystytyksen onnistumiseen
- lajittele hirret seinittäin
- huolehdi, että hirsikehikko pysyy ristimitassa
- yritä saada hirret salvoksiin tasaisesti molemmista päistä
- älä käytä liikaa voimaa, etenkin päätykolmionhirsien kärki saattaa lohjeta helposti
- kun pystytys keskeytyy pitemmäksi aikaa, suojaa tavarat

Pakkauslista

Yksikkö: mm

26.3.2018 R-25-2-28r

Rakennusosa		Kappale	Leveys	Korkeus	Pituus	Luokka Huomautus
47	SC41:OVI	4	19	95	200	C16
5	A4:OVI	2	19	95	685	C16
46	SC40:OVI	6	19	95	685	C16
1	Y1:OVI	2	19	95	685	C16
6	D1:OVI	2	19	95	1192	C16
45	SC39:OVI	2	19	95	1192	C16
44	SC38:OVI	4	19	95	1465	C16
43	SC37:OVI	28	19	95	1470	C16
42	SC36:OVI	8	19	95	1620	C16
41	SC35:OVI	4	19	95	1700	C16
4	A3:SIVUSEIN	2	42	73	5080	C20
40	SC34:PERHOSET	20	42	148	222	C14
39	SC33:ETUSEINÄTAK	2	42	148	382	C14
38	SC32:ETUSEINÄ	9	42	148	500	C14
37	SC31:ETUSEINÄ	4	42	148	862	C14
36	SC30:ETUSEINÄ	2	42	148	904	C14
35	SC29:ETUSEINÄ	2	42	148	946	C14
34	SC28:ETUSEINÄ	2	42	148	988	C14
33	SC27:ETUSEINÄTAK	2	42	148	991	C14
32	SC26:ETUSEINÄ	2	42	148	1030	C14
31	SC25:ETUSEINÄ	2	42	148	1072	C14
30	SC24:ETUSEINÄ	2	42	148	1114	C14
29	SC23:ETUSEINÄ	2	42	148	1156	C14
28	SC22:ETUSEINÄTAK	2	42	148	1601	C14
27	SC21:ETUSEINÄTAK	2	42	148	2211	C14
26	SC20:ETUSEINÄTAK	2	42	148	2821	C14
25	SC19:ETUSEINÄTAK	2	42	148	3430	C14
24	SC18:ETUSEINÄTAK	4	42	148	3838	C14
23	SC17:ETUSEINÄTAK	2	42	148	4040	C14
22	SC16:ETUSEINÄTAK	2	42	148	4650	C14
21	SC15:SIVUSEIN	18	42	148	5080	C14
19	SC13:ETUSEINÄTAK	2	42	148	5259	C14
3	A2:ETUSEINÄTAKAS	2	42	148	5260	C14
20	SC14:TAKASEIN	2	42	148	5260	C14

Pakkauslista

Yksikkö: mm

26.3.2018 R-25-2-28r

18	SC12:TAKASEIN	1	42	148	5344	C14
17	SC11:TAKASEIN	1	42	148	5428	C14
16	SC10:TAKASEIN	1	42	148	5512	C14
15	SC9:TAKASEIN	1	42	148	5596	C14
12	SC6:SIVUSEIN	2	42	148	5680	C14
14	SC8:TAKASEIN	1	42	148	5680	C14
13	SC7:SIVUSEIN	20	42	148	5680	C14
11	SC5:TAKASEIN	1	42	148	5764	C14
9	SC3:ETUSEINÄTAKA	2	42	148	5848	C14
10	SC4:TAKASEIN	1	42	148	5848	C14
2	A1:KARMI	2	45	55	1505	C22
8	SC2:KARMI	2	45	55	1505	C22
7	SC1:KARMI	4	45	55	1550	C22

juoksumetri:

kuutiometri:

juoksumetri Katkaisu:

juoksumetri Höyläys:

Höyläyspinta:

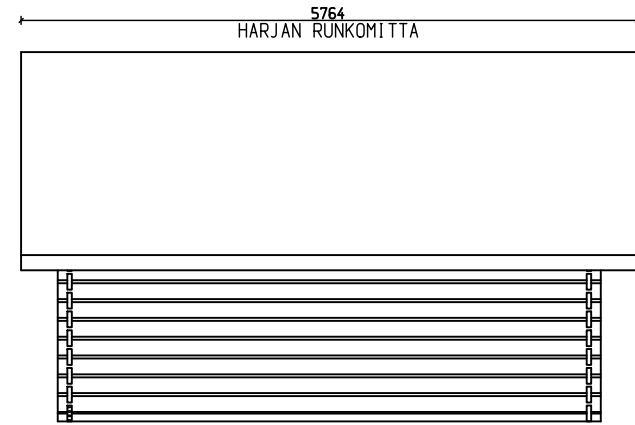
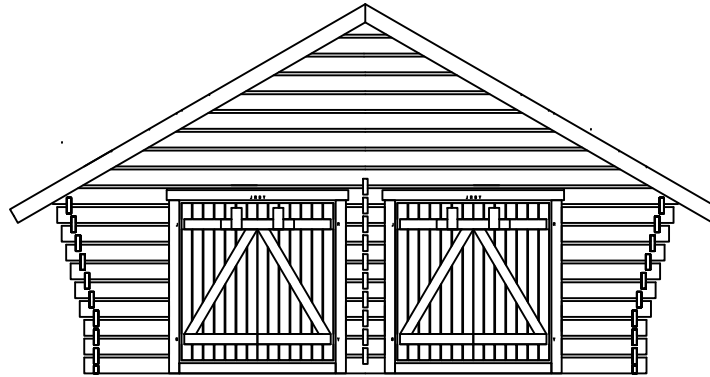
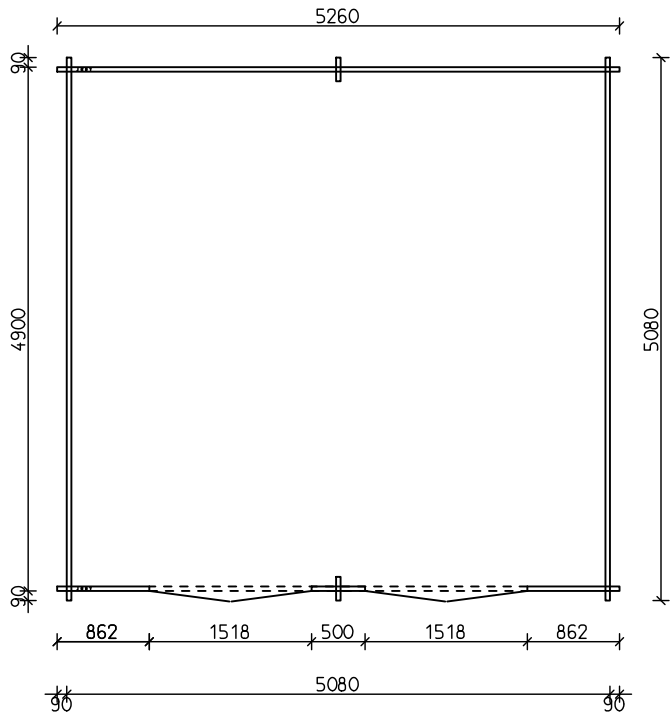
Pisin rak.osa: 5848

Paino: 1,287 t

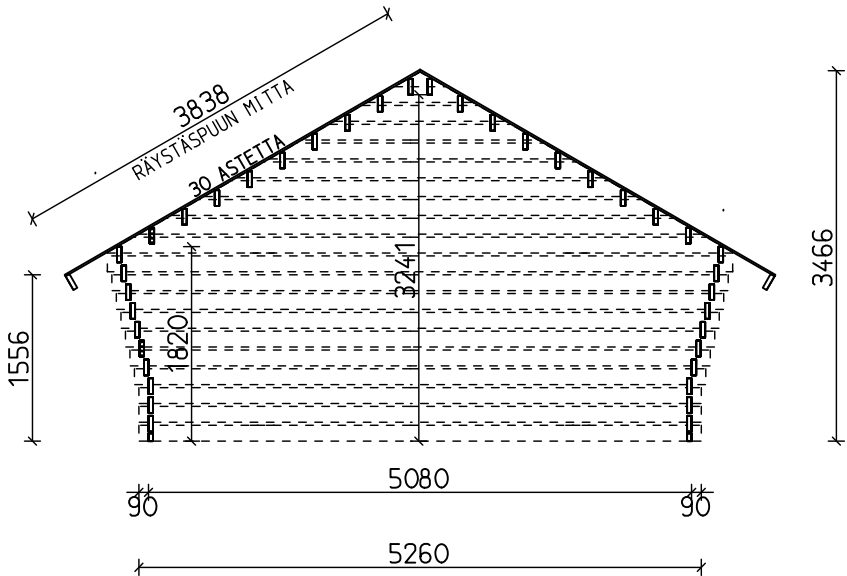
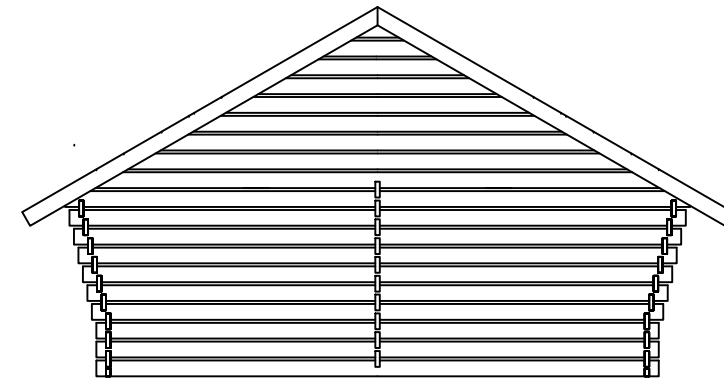
Lkm rak.osia: 194

Lkm asemia:

Aika (h):



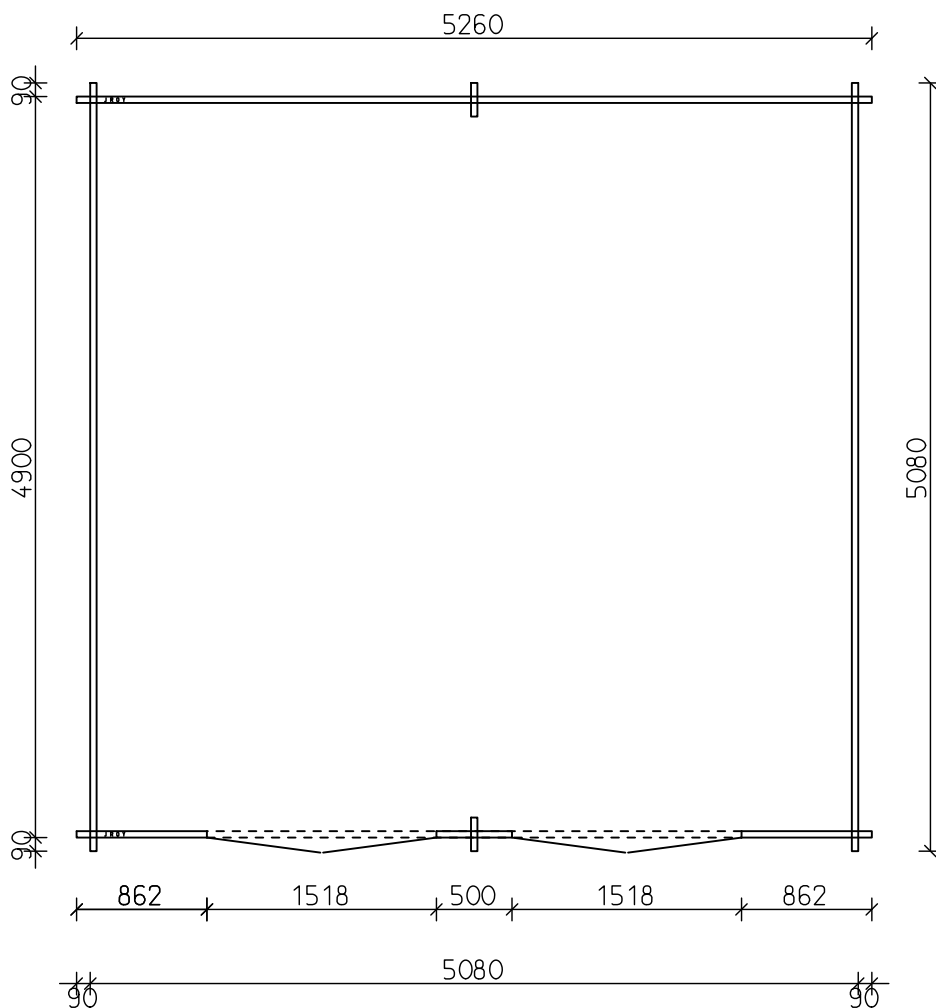
POHJAPINTA-ALA 24.9 m²
 KATTOPINTA-ALA 44.7 m²



	PÄÄPIIRUSTUS
	POHJA, LEIKKAUS, JULKISIVUT
	R-25-2-28r

R-25-2-28r, POHJAN MITTAKUVA

1. LAJITTELE HIRRET SEINITTÄIN.
2. TUE HIRSIKEHIKKO VÄHINTÄIN NURKISTA, OVIPIELISTÄ JA TAKASEINÄN KESKELTÄ.
3. TARKISTA KEHIKON RISTIMITTA JA VAAKASUORUUS.
4. JOS JATKAT PYSTYTYSTÄ MYÖHEMMIN, SUOJAA PUUTAVARAT.



OVEN KARMIN ASENNUS HIRSIKEHIKKOON

KOKOA KARMI. KIINNITÄ KARMIN OSAT TOISIINSA NURKISTA RUUVEILLA TAI NAULOILLA. ESIPORAA REIÄT.

KIINNITÄ OVIPIELILAUDAT KARMIN ULKOPINTAAN. ASENNA KARMI OVIAUKKOOKUN JA TARKISTA, ETTÄ KARMIN YLÄLAUTA PEITTÄÄ RAON. PUUKIILOILLA VOIT SÄÄTÄÄ KARMIN KORKEUDEN SOPIVAKSI. KIINNITÄ SISÄPUOLEN LAUDAT.

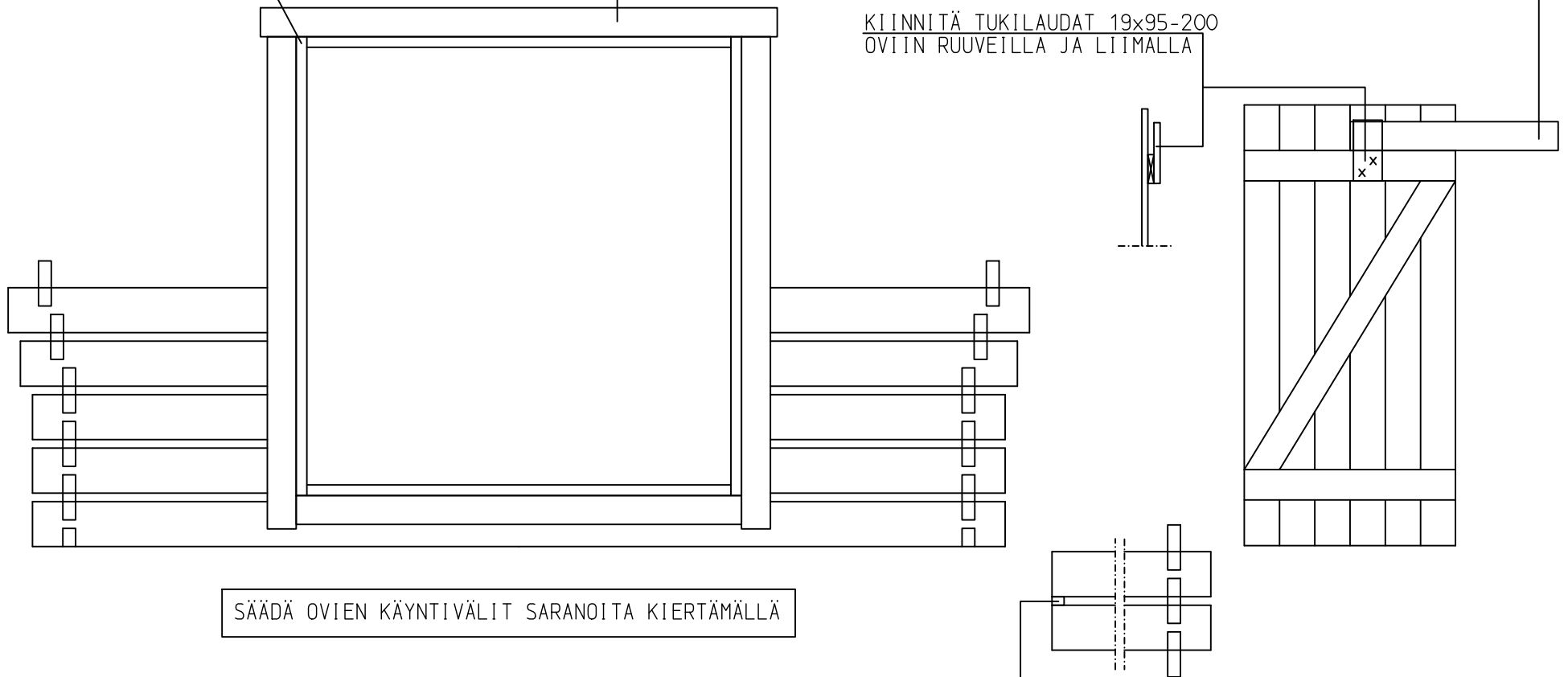
OVEN KIINNIPITOLAUTA
19x95-685

KIINNITÄ TUKILAUDAT 19x95-200
OVIIN RUUVEILLA JA LIIMALLA

SÄÄDÄ OVIEKÄNTIVÄLIT SARANOITA KIERTÄMÄLLÄ

PUUKIILAT 20 KPL 1-OVISET MALLIT.
PUUKIILAT 40 KPL 2-OVISET MALLIT.

KIINNITÄ PUUKIILAT 28x40x40 OVIPIELIHIRSIEKÄN VÄLEIHIN ESIM. 50 MM:n DYCKERT NAULOILLA TAI RUUVEILLA 3,0x50. ESIPORAA REIÄT NAULOJA TAI RUUVEJA VARTEN. OVIPIELILAUTA PEITTÄÄ KIILAT.



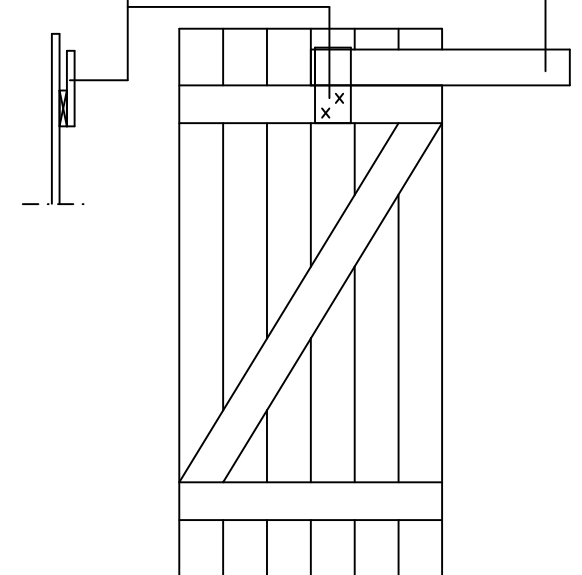
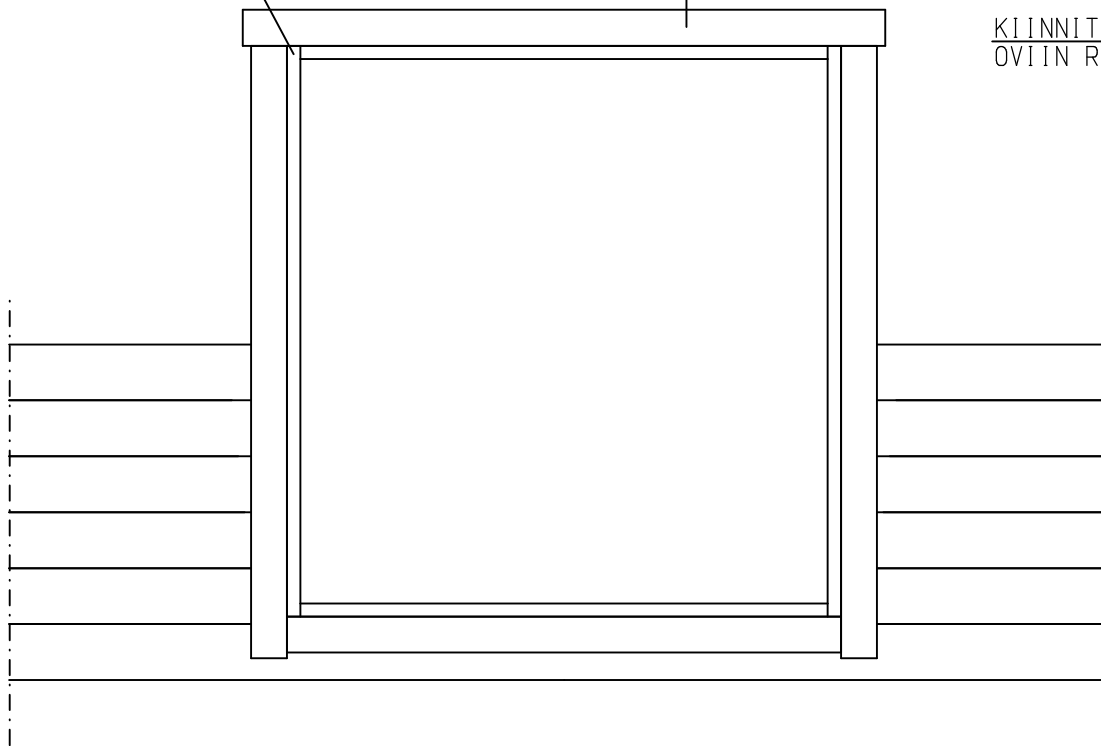
OVEN KARMIN ASENNUS HIRSIKEHIKKOON TAPPI SARANAVAIHTOEHTO

KOKOA KARMI. KIINNITÄ KARMIN OSAT TOISIINSA NURKISTA RUUVEILLA TAI NAULOILLA.

KIINNITÄ OVIPIELILAUDAT KARMIN ULKOPINTAAN. ASENNA KARMI OVIAUKKOOKUN JA TARKISTA, ETTÄ KARMIN YLÄLAUTA PEITTÄÄ RAON. VANERIKIILOILLA VOIT SÄÄTÄÄ KARMIN KORKEUDEN SOPIVAKSI. KIINNITÄ SISÄPUOLEN LAUDAT.

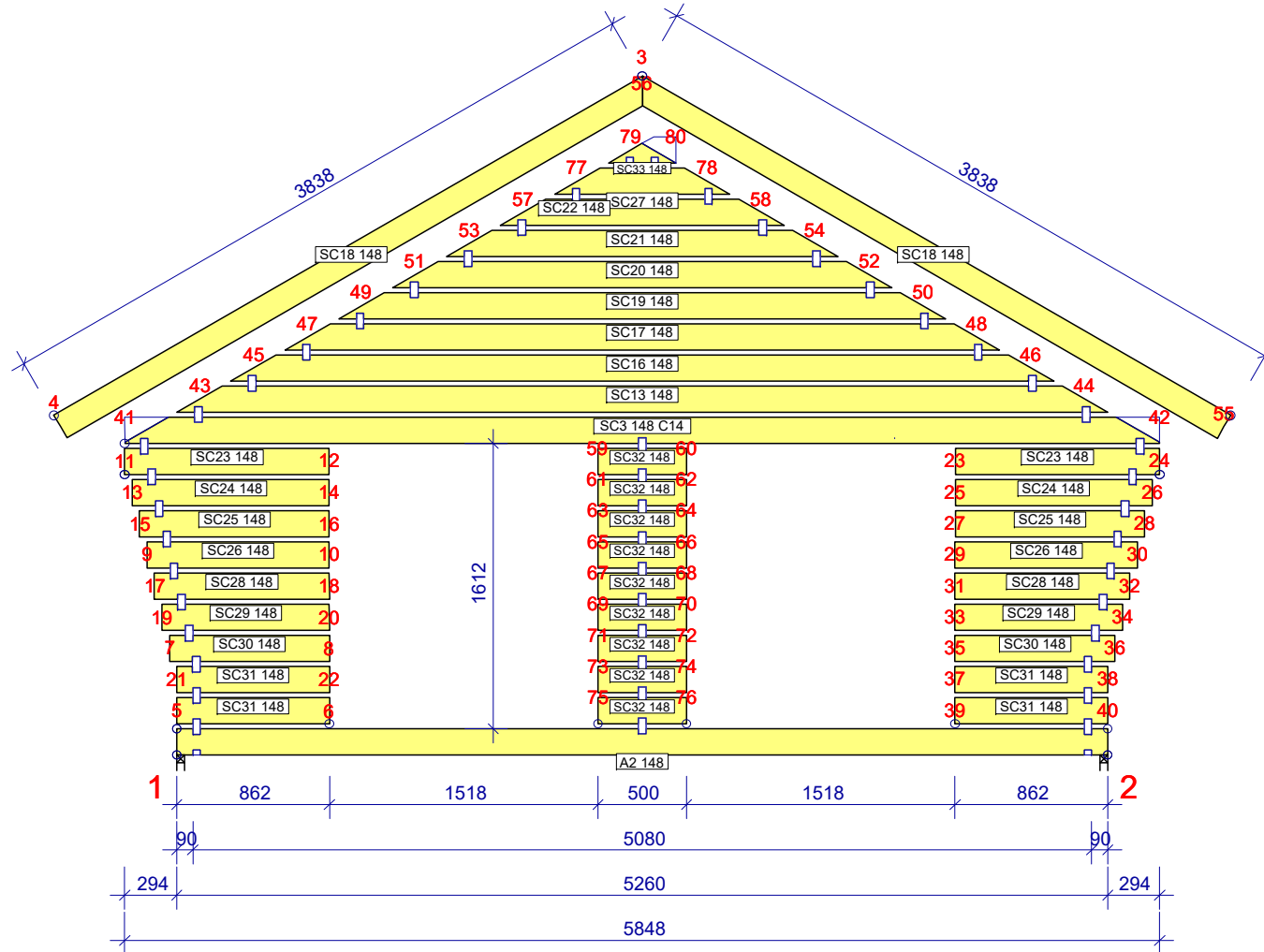
KIINNITÄ TUKILAUDAT 19x95-200 OVIIN RUUVEILLA JA LIIMALLA

OVEN KIINNIPITOLAUTA 19x95-685

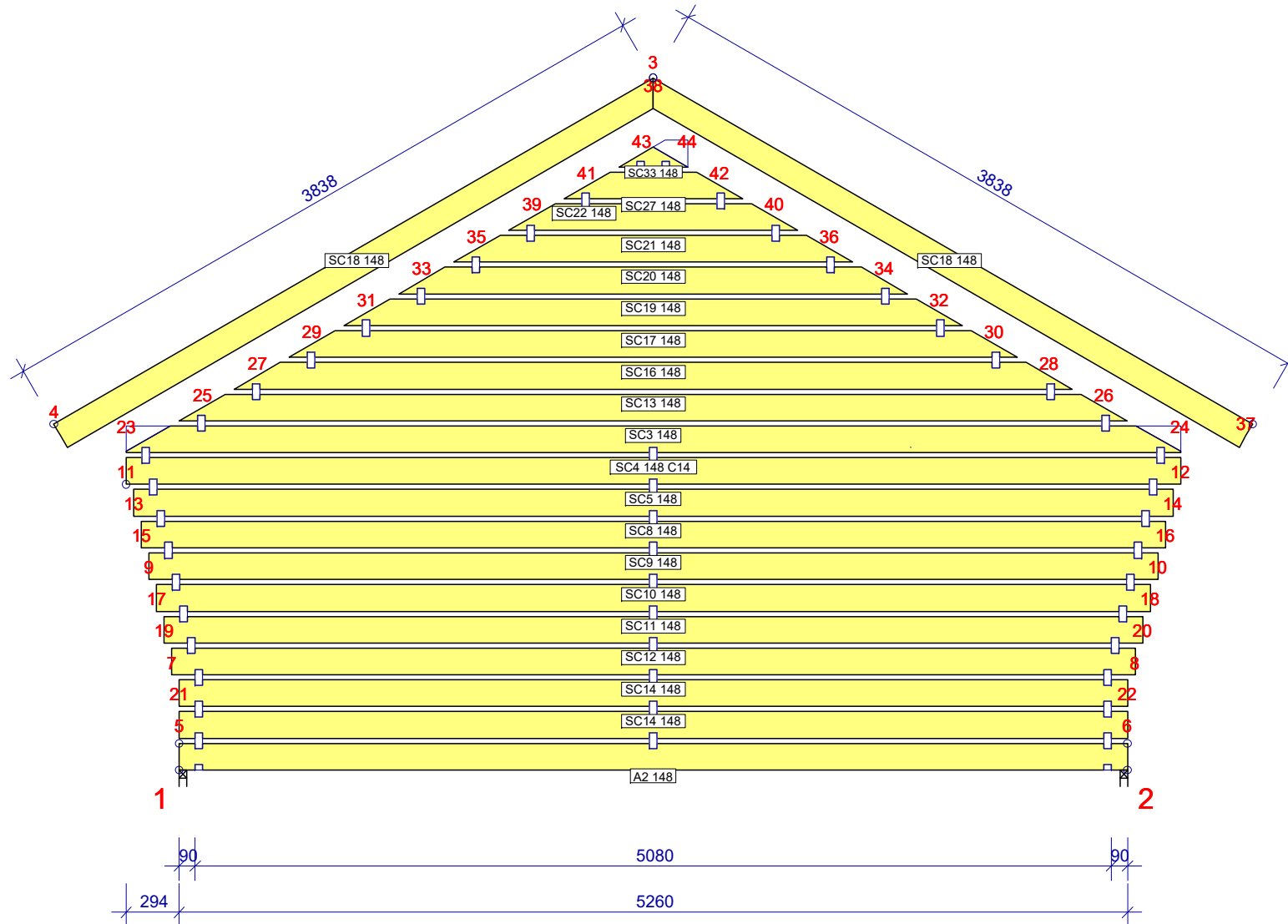


SÄÄDÄ OVIEKÄYNTIVÄLIT SARANOITA KIERTÄMÄLLÄ

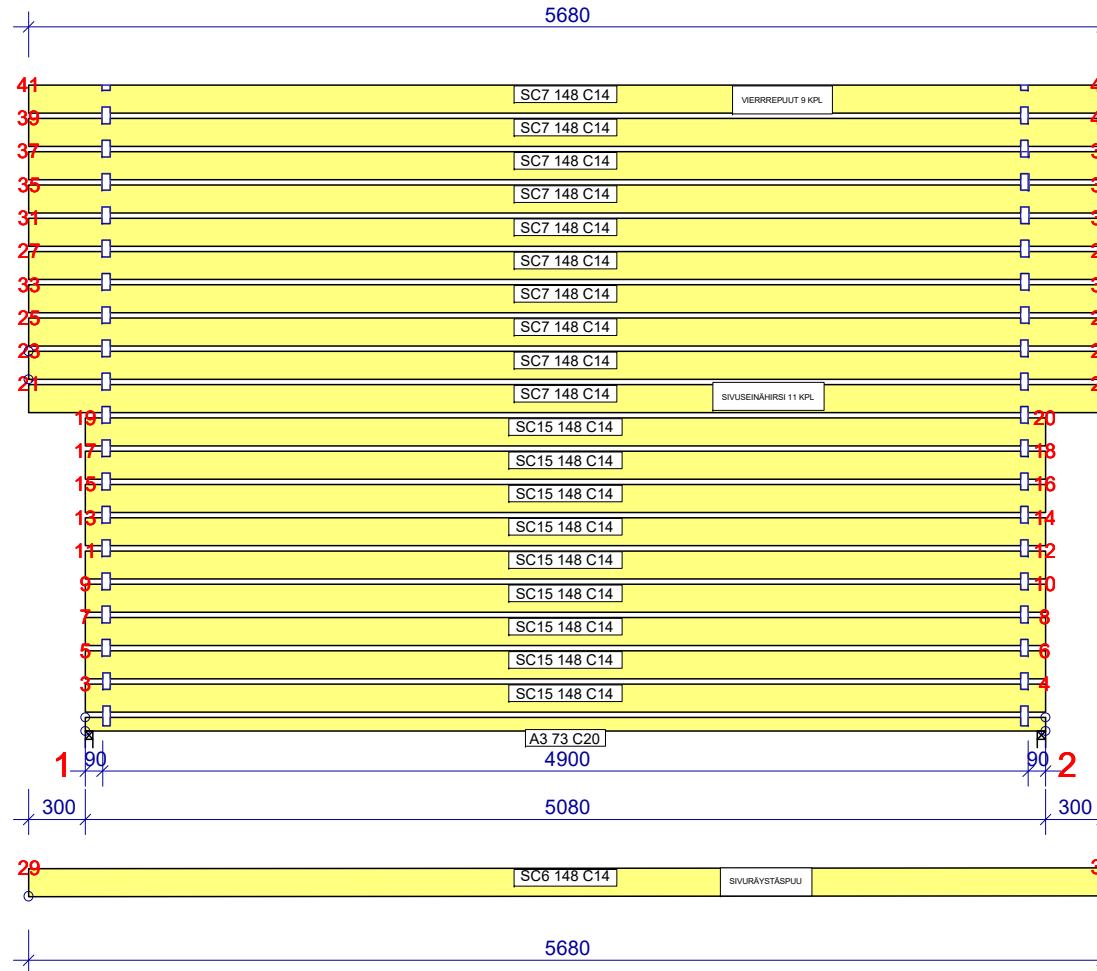
ETUSEINÄ

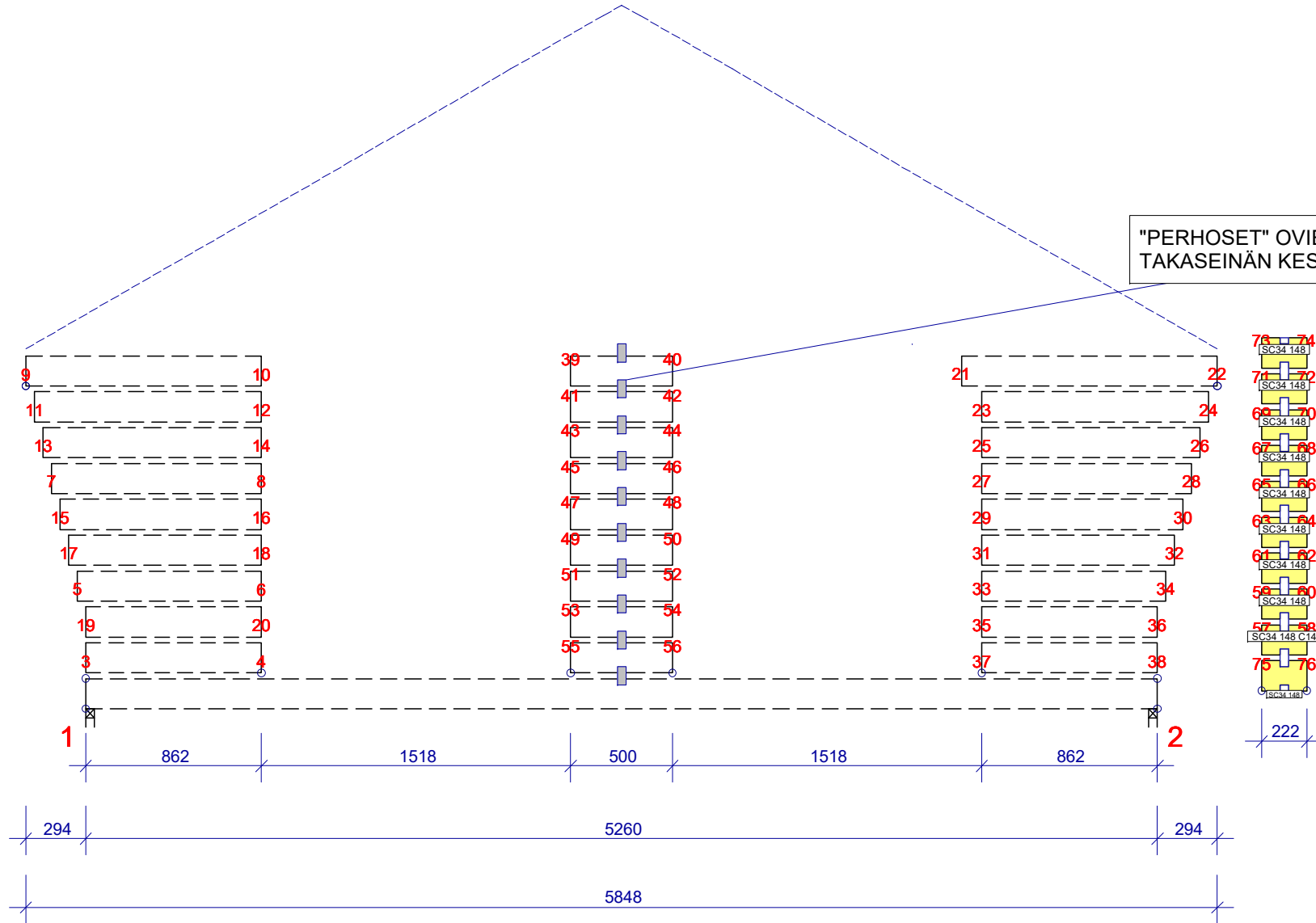


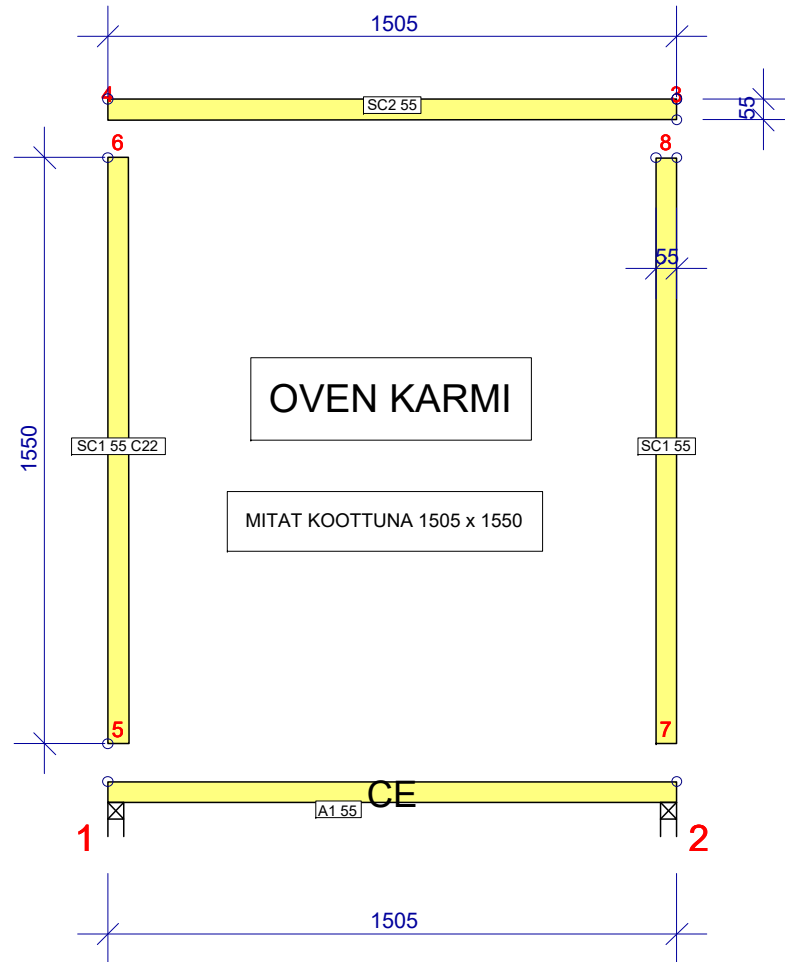
TAKASEINÄ



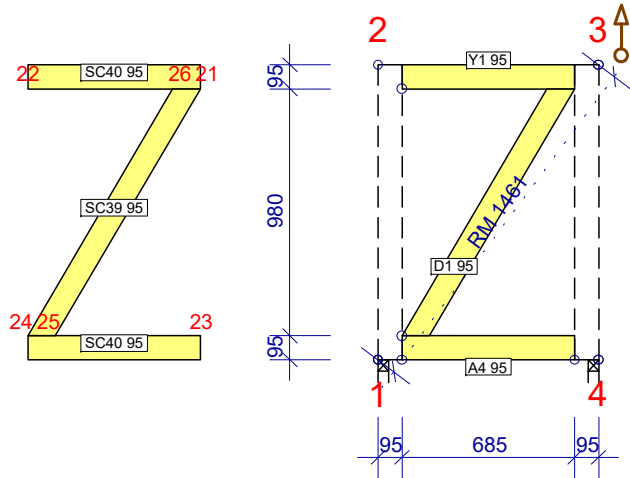
SIVUSEINÄ JA VIERTEET



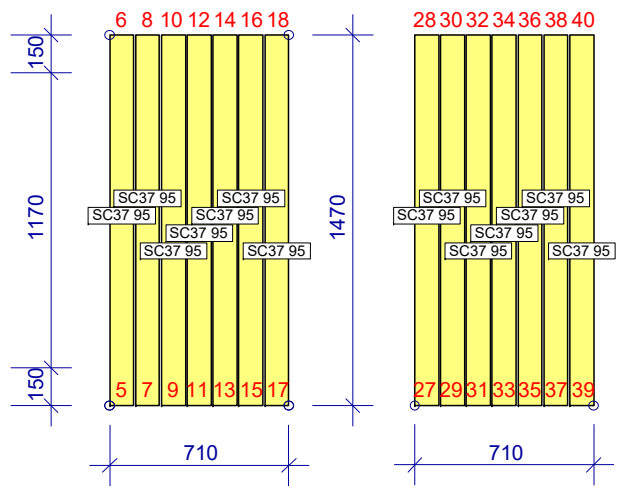




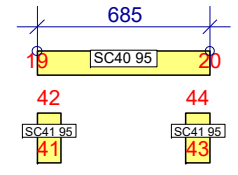
OVILEHDEN TUKILAUDAT



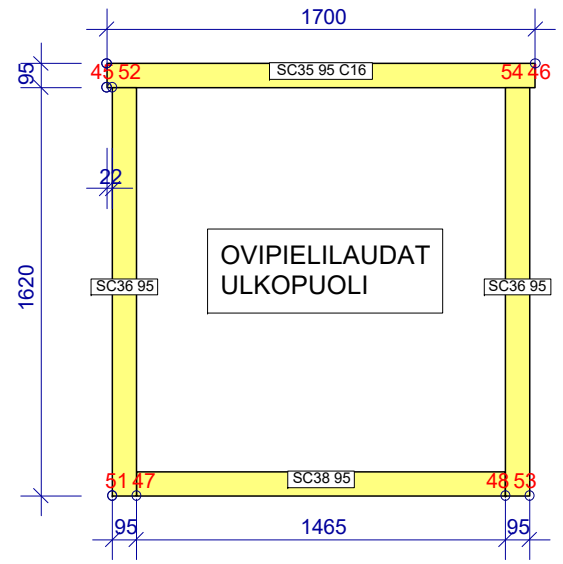
OVILEHDET



KIINNIPITOLAUDAT



OVIPIELILAUDAT ULKOPUOLI



OVIPIELILAUDAT SISÄPUOLI

