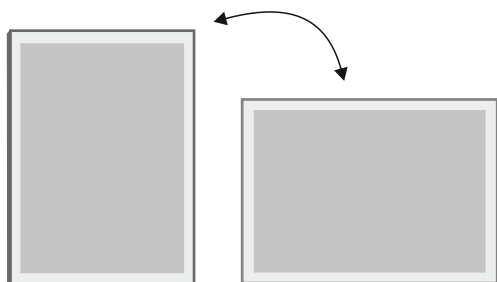


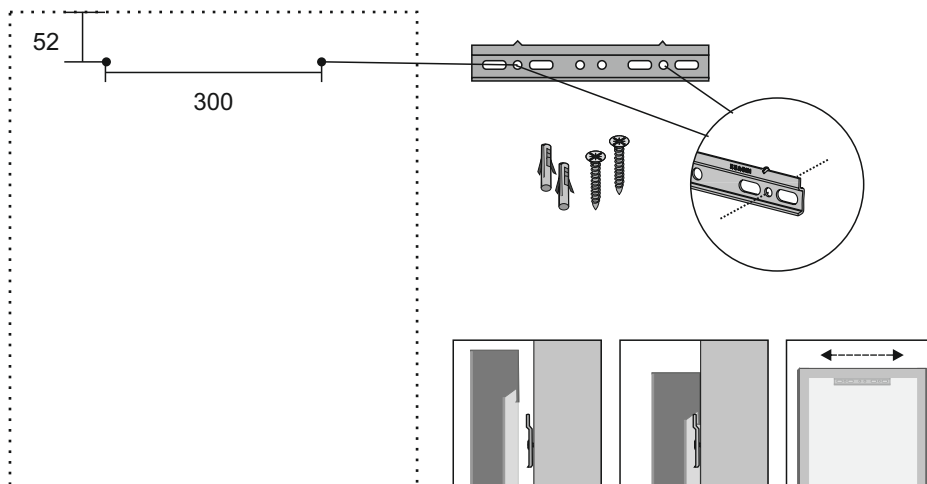
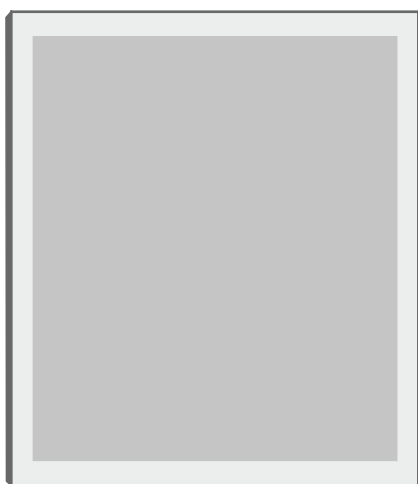
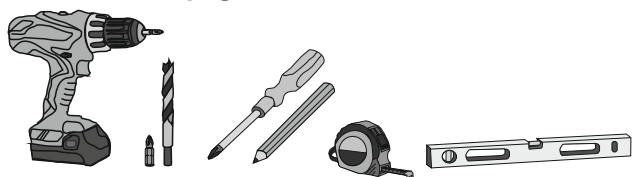
Tuote sisältää / Produkten innehåller / Product contains :

Function ergonomics
Design IDEAL dynamic quality
form SOLUTION



1x 3,5x35 stk =Pz2	1x =Ø6	2x 5,0x50 stk =Pz2	2x =Ø8	6x M3x6 =Pz1
1x	1x	2x Ø25	1x	1x

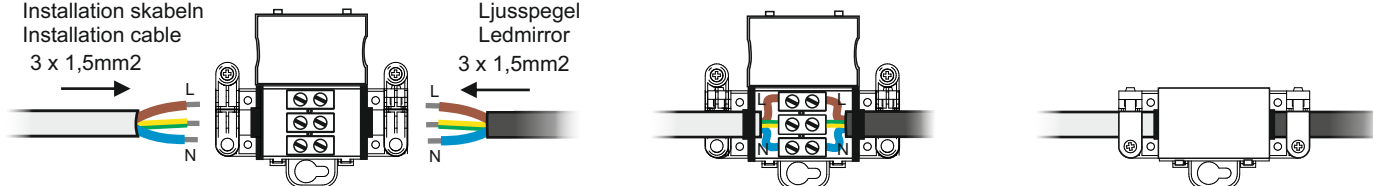
Peilin asennus / Spegelinstallation / Mirror installation :



Katso ohje kiinteästä asennuksesta lukitusohjeen avulla sivu 2. /
Se sida 2 för fast installation med låsmekanism. / See page 2 for fixed installation with locking mechanism.

MMJ -kaapeli
Installation skabeln
Installation cable
3 x 1,5mm²

Ledpeili
Ljusspegel
Ledmirror
3 x 1,5mm²



Tekniset tiedot / Teknisk data / Technical data :

Supply voltage (Pri. U): 220-240V~50/60Hz, ta=55°C max., IP44, 4000K, Max=10A

LedMirror Delux 500x900x58
Model: 122910
Led voltage (Sec. U): 24Vdc
P: 33,8W I: 1,41A

LedMirror Delux 600x700x58
Model: 122911
Led voltage (Sec. U): 24Vdc
P: 31,2W I: 1,30A

LedMirror Delux 600x900x58
Model: 122912
Led voltage (Sec. U): 24Vdc
P: 36,4W I: 1,52A

LedMirror Delux 700x900x58
Model: 122913
Led voltage (Sec. U): 24Vdc
P: 39,1W I: 1,63A



MUATOA®

Yrittäjätie 6, 60100 SEINÄJOKI
muatoa@muatoa.com, www.muatoa.com

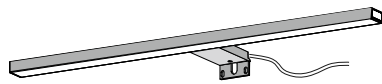


Valmistettu Suomessa
Made in Finland

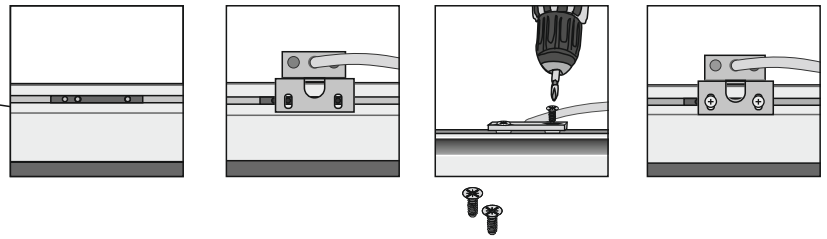
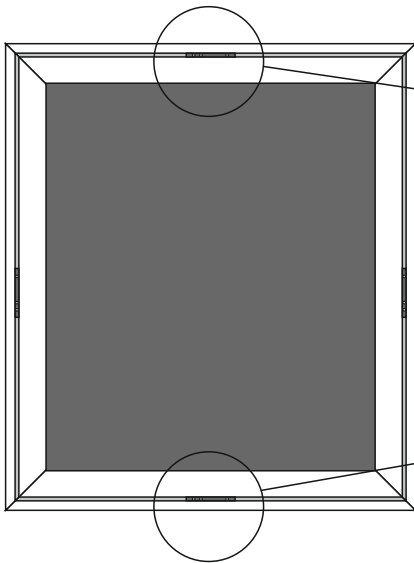


- FI** Tuote sisältää valonlähteen energiatehokkuudella E
Valonlähde on irrotettavissa mutta ei vaihdettavissa.
- SV** Denna produkt innehåller en ljuskälla med energieffektivitet E.
Ljuskällan är avtagbar men inte utbyttbar.
- EN** This product contains an energy-efficient light source E
The light source is removable but not replaceable.

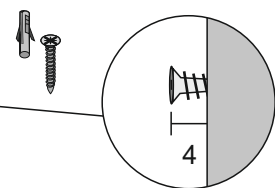
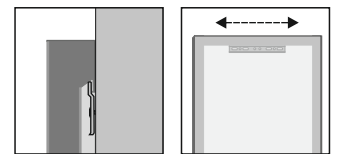
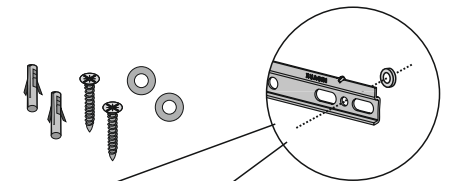
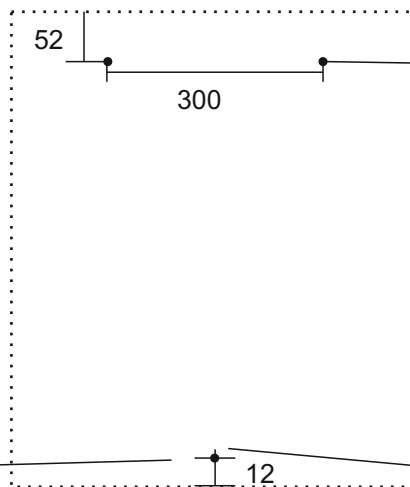
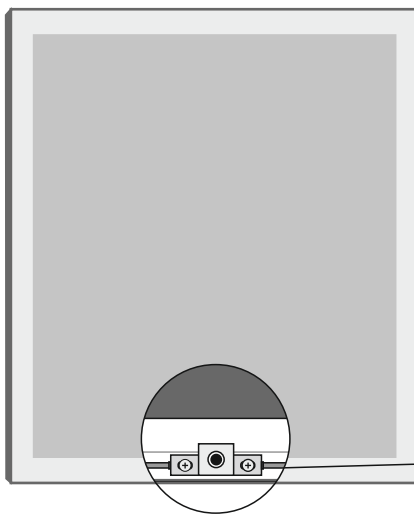
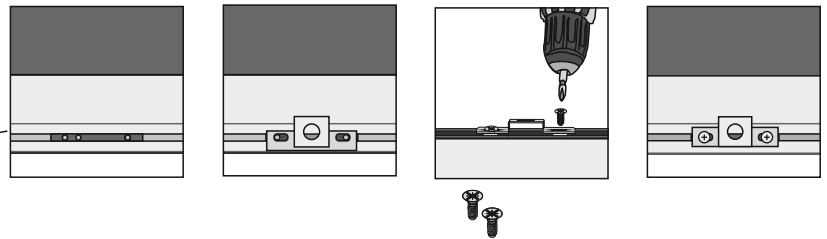
Kiinteä asennus ja asennus valaisimen kanssa / Fast installation and installation with armatur / Fixed installation and installation with luminaire :



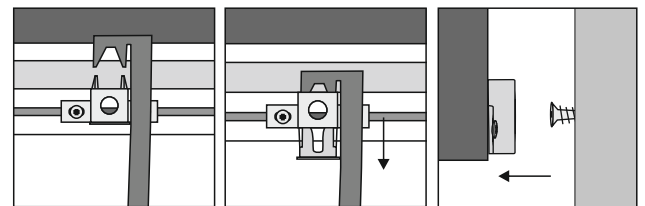
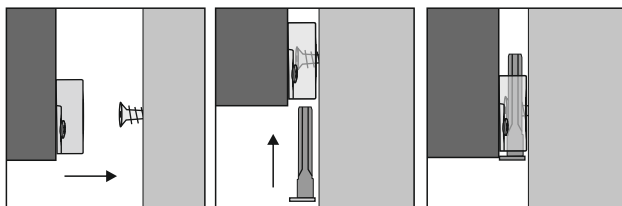
Noudata valaisimen mukana toimitettua valmistajan ohjetta.
Följ tillverkarens anvisningar som medföljer armaturen.
Follow the manufacturer's instructions supplied with the luminaire.



Kiinteä asennus seinään / Fast installation / Security fixing



Lukitushela
Låsmekanism
Locking mechanism



MUATOA®

Yrittäjätie 6, 60100 SEINÄJOKI
muatoa@muatoa.com, www.muatoa.com



Valmistettu Suomessa
Made in Finland

Sähköasennukset :

- Mikäli peili asennetaan virtalähteeseen ilman pistotulppaa, saa vain valtuutettu sähköasentaja kytkeä Delux ledvalopeilin sähköverkkoon (230V 50Hz) valmistajan ohjeiden mukaisesti.
- On huolehdittava että peili on kiinteästi asennettu seinään, jotta sitä ei voida vahingossa irrottaa kannattimilta (katso lukitushela sivu 2).

Asennusalueet :

- Peilin kotelointiluokka (IP luokitus) on IP44 peilin ollessa asennettuna
- Peili on suositeltavaa asentaa alueille 2 ja 3 (ks. kuva alla)

Takuu ja hoito-ohje :

- Peiillä on 3 vuoden takuu. Takuu koskee vain valmistusvikoja. Takuu ei koske tuotteen rikkoutumista, joka johtuu esim. väärästä kuljetuksesta tai asennuksesta, väärästä käsittelystä, väärästä huolto- tai puhdistustoimenpiteestä tai mekaanisesta iskusta.
- Varaosatarpeiden osalta ota yhteyttä jälleenmyyjääsi.
- Puhdista peili vain vedellä kostutetulla liinalla ja kuivaa nukkaamattomalla liinalla. Kemikaalien käyttö ja hankaaminen saattaa vaurioittaa peilin pintaa tai hopeointia.

Elektriska anslutningar :

- Vid installation utan europlug till elnätet (230V 50Hz) får elektriska apparaten endast anslutas av behöriga personer och enligt tillverkarens anvisningar.
- Ledspegel bör fixeras på väggen så att den inte kan tas bort av misstag (se låsmekanism sida 2).

Monteringsområden :

- När installerad är Delux ledspegel IP44 klassificerad och det rekommenderas att installeras i område 2 och 3 (se bifogad bild)

Garanti och vårdinstruktioner :

- Spegeln har 3 års garanti. Garantin gäller endast tillverkningsfel. Denna garanti täcker inte skador som har orsakad av felaktig hantering och installation, felaktigt användning eller felaktigt rengöring eller mekanisk stöt.
- För reservdelar, kontakta din återförsäljare.
- Rengör spegeln endast med en trasa fuktad med vatten och torka med en luddfri trasa. Användning av kemikalier och nötning kan skada spegelytan eller försilvningen.

Electrical connections :

- When installing without europlug to mains (230V 50Hz) the electrical connections must only be carried out by authorized electrician and according to the manufacturer's instructions.
- Ledmirror should be fixed to wall so that it can't be accidentally removed (see locking mechanism page 2).

Mounting areas :

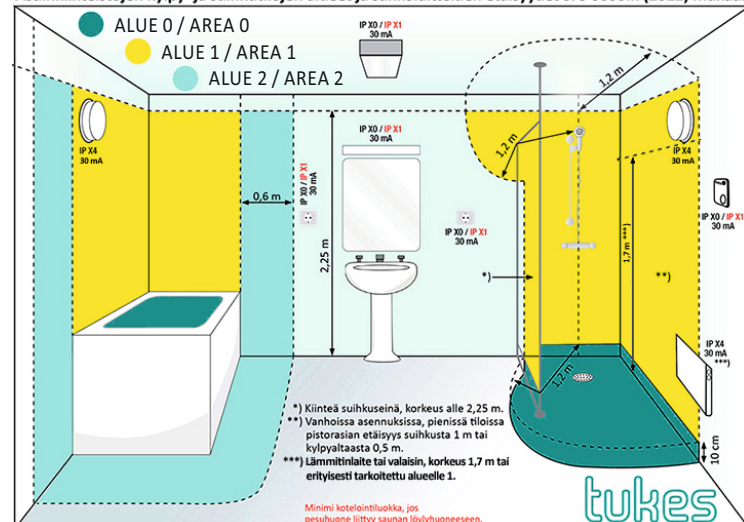
- When installed, Delux ledmirror is IP44 rated and it is recommended to install in areas 2 and 3 (see attached picture)

Warranty & instructions :

- Mirror has 3 years warranty. The warranty applies only to manufacturing defects. This warranty does not cover damage caused by incorrect handling and installation, incorrect use or incorrect cleaning or mechanical impact.
- For spare parts contact your retailer.
- Only clean the mirror with a cloth dampened with water and dry with a lint-free cloth. Use of chemicals and abrasion can damage the mirror surface or silvering.

**Asennusalueet / Monteringsområden / Mounting areas :**

Asuinkiinteistöjen kylpy- ja suihkutilojen alueet ja sähkölaitteiden etäisyydet SFS 6000:n (2012) mukaan



MUATOA[®]
 Yrittäjätie 6, 60100 SEINÄJOKI
 muatoa@muatoa.com, www.muatoa.com



Valmistettu Suomessa
 Made in Finland