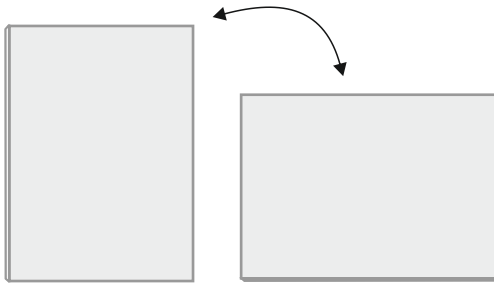


## Tuote sisältää / Produkten innehåller / Product contains :

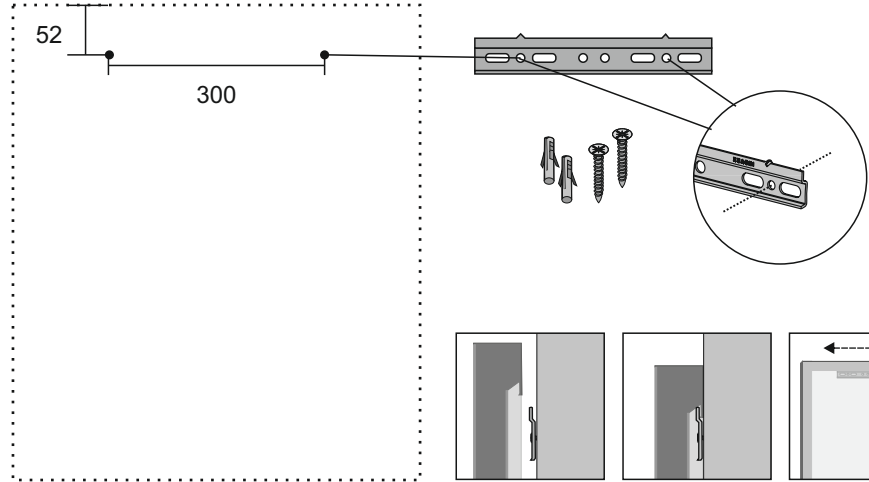
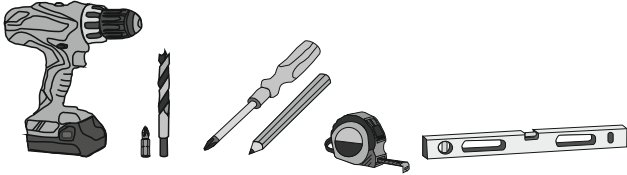
Function ergonomics

Design  
**IDEAL**  
dynamic  
quality  
form  
SOLUTION



1x 3,5x35 stk Pz2	1x Ø6	2x 5,0x50 stk Pz2	2x Ø8	2x Ø25
6x M3x6 Pz1	1x	1x	1x	1x

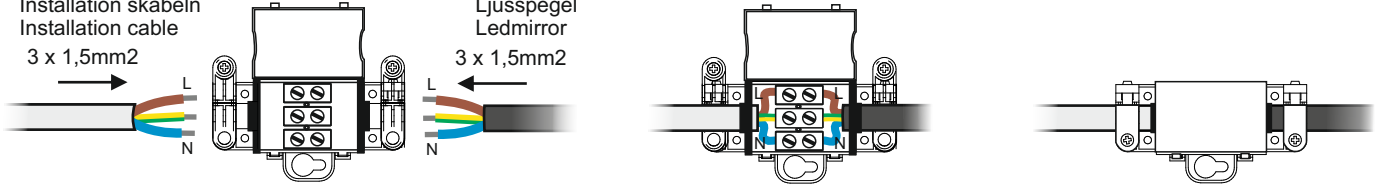
## Peilin asennus / Spegelinstallation / Mirror installation :



Katso ohje kiinteästä asennuksesta lukitushelan avulla sivu 2. /  
Se sida 2 för fast installation med låsmekanism. / See page 2 for fixed installation with locking mechanism.

MMJ -kaapeli  
Installation skabeln  
Installation cable  
3 x 1,5mm<sup>2</sup>

Ledpeili  
Ljusspegel  
Ledmirror  
3 x 1,5mm<sup>2</sup>



## Tekniset tiedot / Teknisk data / Technical data :

Supply voltage (Pri. U): 220-240V~50/60Hz, ta=55°C max., IP44, 4000K, Max=10A

**LedMirror Frost Lux 600x700 chrome**  
Model: 123930  
Led voltage (Sec. U): 24Vdc  
P: 23,4W I:0,98A

**LedMirror Frost Lux 700x900 chrome**  
Model: 123931  
Led voltage (Sec. U): 24Vdc  
P: 28,8W I:1,20A

**LedMirror Frost Lux 600x700 black**  
Model: 123933  
Led voltage (Sec. U): 24Vdc  
P: 23,4W I:0,98A

**LedMirror Frost Lux 700x900 black**  
Model: 123932  
Led voltage (Sec. U): 24Vdc  
P: 28,8W I:1,20A

**OSRAM**  
TECHNOLOGY INCLUDED



**MUATOA**

Yrittäjätie 6, 60100 Seinäjoki  
muatoa@muatoa.com, www.muatoa.com



Valmistettu Suomessa  
Made in Finland



2019/2015

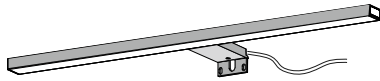


Tuote sisältää valonlähteen energiatehokkuudella E  
Valonlähde on irrotettavissa mutta ei vaihdettavissa.

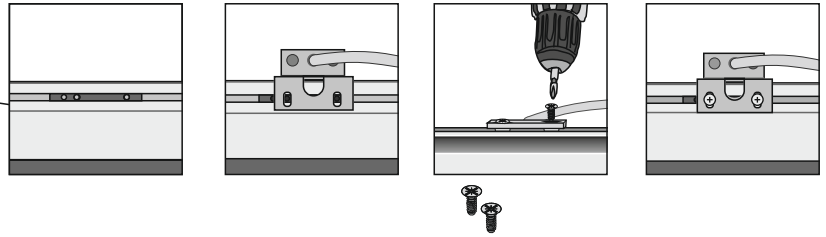
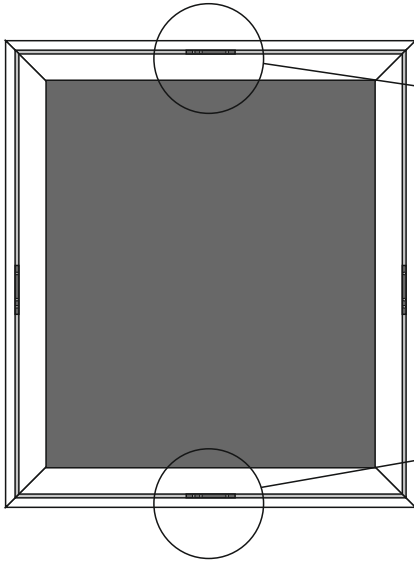
Denna produkt innehåller en ljuskälla med energieffektivitet E.  
Ljuskällan är avtagbar men inte utbyttbar.

This product contains an energy-efficient light source E  
The light source is removable but not replaceable.

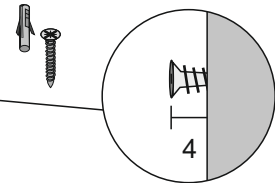
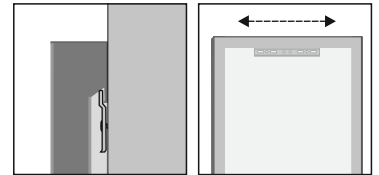
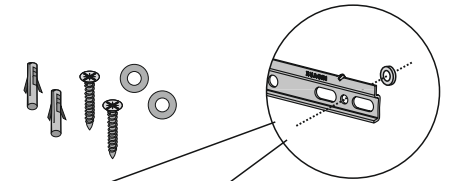
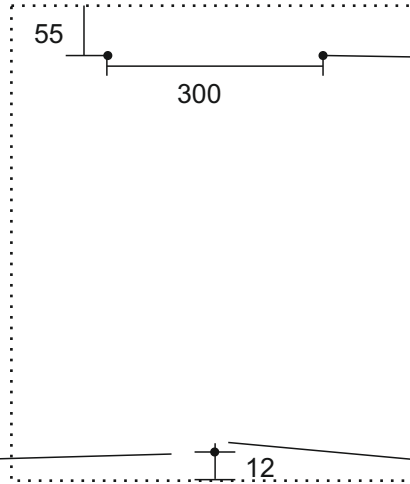
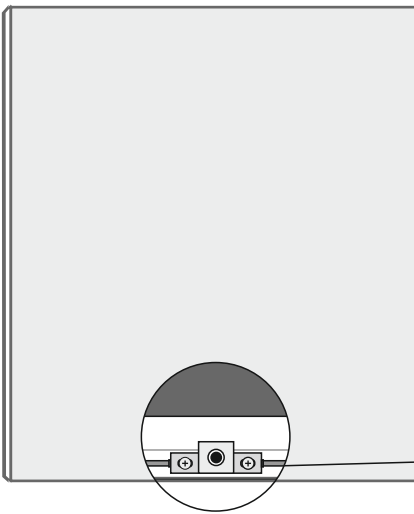
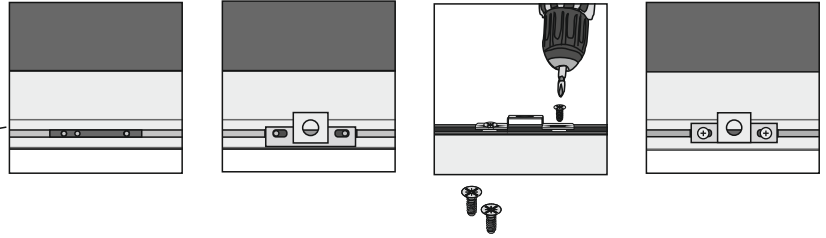
## Kiinteä asennus ja asennus valaisimen kanssa / Fast installation and installation with armatur / Fixed installation and installation with luminaire :



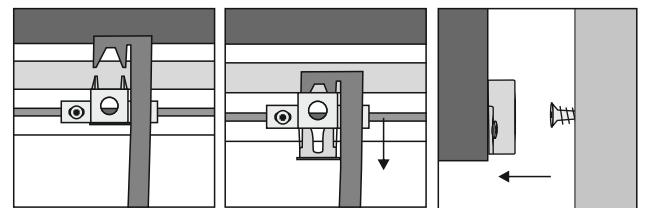
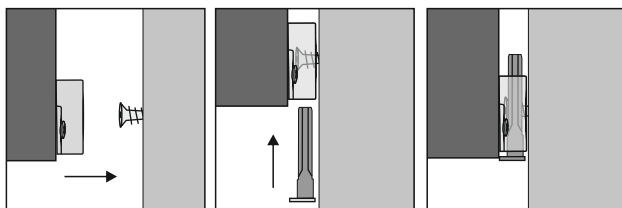
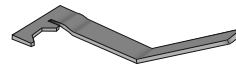
Noudata valaisimen mukana toimitettua valmistajan ohjetta.  
Följ tillverkarens anvisningar som medföljer armaturen.  
Follow the manufacturer's instructions supplied with the luminaire.



### Kiinteä asennus seinään / Fast installation / Security fixing



Lukitushela  
Låsmekanism  
Locking mechanism



**MUATOA®**

Yrittäjätie 6, 60100 Seinäjoki  
muatoa@muatoa.com, www.muatoa.com

SUOMI

## Sähköasennukset :

- Mikäli peili asennetaan virtalähteeseen ilman pistotulppaa, saa vain valtuutettu sähköasentaja kytkeä Frost Lux ledvalopeilin sähköverkkoon (230V 50Hz) valmistajan ohjeiden mukaisesti.
- On huolehdittava että peili on kiinteästi asennettu seinään, jotta sitä ei voida vahingossa irrottaa kannattimilta (katso lukitushela sivu 2).

## Asennusalueet :

- Peilin kotelointiluokka (IP luokitus) on IP44 peilin ollessa asennettuna
- Peili on suositeltavaa asentaa alueille 2 ja 3 (ks. kuva alla)

## Takuu ja hoito-ohje :

- Peiillä on 3 vuoden takuu. Takuu koskee vain valmistusvikoja. Takuu ei koske tuotteen rikkoutumista, joka johtuu esim. väärästä kuljetuksesta tai asennuksesta, väärästä käsittelystä, väärästä huolto- tai puhdistustoimenpiteestä tai mekaanisesta iskusta.
- Varaosatarpeiden osalta ota yhteyttä jälleenmyyjääsi.
- Puhdista peili vain vedellä kostutetulla liinalla ja kuivaa nukkaamattomalla liinalla. Kemikaalien käyttö ja hankaaminen saattaa vaurioittaa peilin pintaa tai hopeointia.

SVENSKA

## Elektriska anslutningar :

- Vid installation utan europlug till elnätet (230V 50Hz) får elektriska apparaten endast anslutas av behöriga personer och enligt tillverkarens anvisningar.
- Ledspegel bör fixeras på väggen så att den inte kan tas bort av misstag (se låsmekanism sida 2).

## Monteringsområden :

- När installerad är Frost Lux ledspegel IP44 klassificerad och det rekommenderas att installeras i område 2 och 3 (se bifogad bild)

## Garanti och vårdinstruktioner :

- Spegeln har 3 års garanti. Garantin gäller endast tillverkningsfel. Denna garanti täcker inte skador som har orsakad av felaktig hantering och installation, felaktigt användning eller felaktigt rengöring eller mekanisk stöt.
- För reservdelar, kontakta din återförsäljare.
- Rengör spegeln endast med en trasa fuktad med vatten och torka med en luddfri trasa. Användning av kemikalier och nötning kan skada spegelytan eller försilvningen.

ENGLISH

## Electrical connections :

- When installing without europlug to mains (230V 50Hz) the electrical connections must only be carried out by authorized electrician and according to the manufacturer's instructions.
- Ledmirror should be fixed to wall so that it can't be accidentally removed (see locking mechanism page 2).

## Mounting areas :

- When installed, Frost Lux ledmirror is IP44 rated and it is recommended to install in areas 2 and 3 (see attached picture)

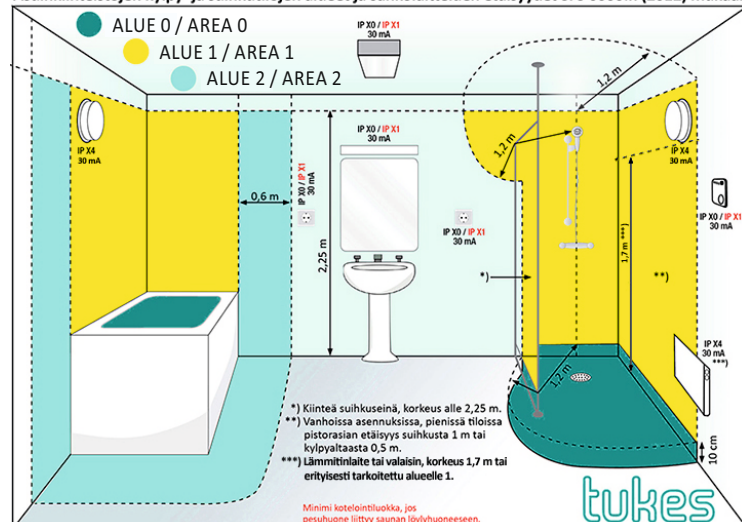
## Warranty & instructions :

- Mirror has 3 years warranty. The warranty applies only to manufacturing defects. This warranty does not cover damage caused by incorrect handling and installation, incorrect use or incorrect cleaning or mechanical impact.
- For spare parts contact your retailer.
- Only clean the mirror with a cloth dampened with water and dry with a lint-free cloth. Use of chemicals and abrasion can damage the mirror surface or silvering.



## Asennusalueet / Monteringsområden / Mounting areas :

Asuinkiinteistöjen kylpy- ja suihkutilojen alueet ja sähkölaitteiden etäisyydet SFS 6000:n (2012) mukaan



**MUATOA**®

Yrittäjätie 6, 60100 Seinäjoki  
muatoa@muatoa.com, www.muatoa.com



Valmistettu Suomessa  
Made in Finland