

Primy

Bathroom

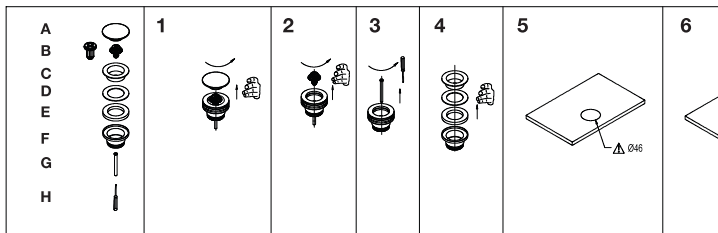


- SE** Monteringsanvisning Bottenventil Pop-up
NO Monteringsvejledning Bunnventil med Pop-up
DK Monteringsvejledning Bundventil med Pop-up
FI Asennusohje Pohjaventtiili Pop-up
GB Installation instruction Pop-up waste for basin

ART. NO: 10910,
10916, 10917, 10918,
10920, 10921, 10922
RSK: 8560060,
8560061, 8560062,
8560063, 8560064,
8560065, 8560059

EDITION: 2019-06-28

Installation / Installasjon / Montering / Asennus /



SE

- A Täcklock
- B Kärna
- C Anslutning
- D Packning
- E Mjuk packning
- F Bas
- G Skruv
- H Skruvmejsel

DK

- A Prop
- B Kerne
- C Tilslutning
- D Pakning
- E Blød pakning
- F Underdel bundventil
- G Skrue
- H Skruetrækker

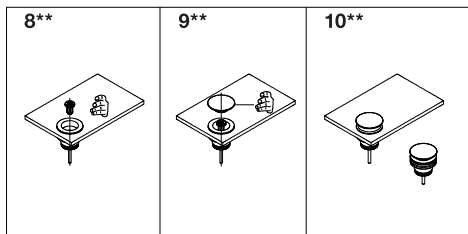
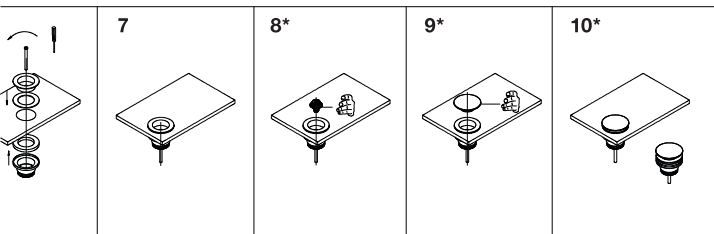
NO

- A Deksel
- B Kjerne
- C Tilkobling
- D Pakning
- E Myk pakning
- F Base
- G Skrue
- H Skrutrekker

FI

- A Tulppa
- B Ydin
- C Sihti
- D Tiiviste
- E Pehmeä muototiiviste
- F Runko
- G Ruuvi
- H Ruuvimeisseli

Installation



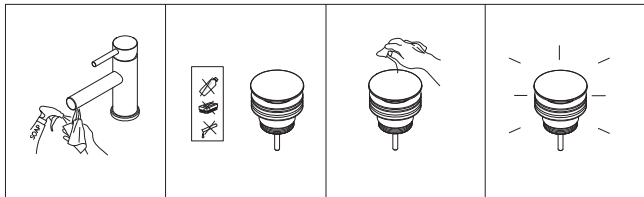
GB

- A Cover
- B Core
- C Connector
- D Washer
- E Cushion
- F Base
- G Screw
- H Screwdriver

*Pop-up

**Static

Rengöring / Rengøring / Rengjøring / Puhdistus / Clean



SE

Vid ytterligare frågor kontakta i första hand inköpsstället eller gå in på www.primy.se

NO

Har du spørsmål, vennligst kontakt nærmeste forhandler eller gå inn på www.primy.se

DK

Ved yderligere spørgsmål kontakt i første omgang det sted, hvor du har købt blandingsbatteriet, eller besøg www.primy.se

FI

Jos sinulla on lisäkysymyksiä, ota yhteyttä hanan ostopaikkaan tai käy osoitteessa www.primy.se

GB

If you have any other question, please contact your retailer or www.primy.se

Primy
Stainless Steel
Kitchen & Bathroom

Scandtap AB, Olofsdalsvägen 21, 302 41 Halmstad, Sweden
+46 35 260 75 80, info@primy.se, www.primy.se