

4110



Yleistä

Venttiili on tarkoitettu lämpimän käyttöveden kiertopumpun yhteyteen säätö- ja sulkuventtiiliksi.

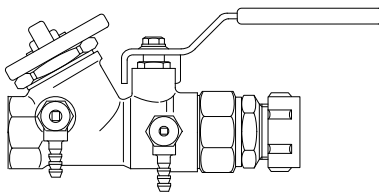
Pumpun säätöventtiilissä on erillinen sulkuventtiili, säätökara sekä mittausyhteet. Sulkuna on palloventtiili. Säätökara on muotoiltu holkki, jonka avulla määrätään säätöarvon osoittimen ja asteikkolevyn avulla. Säätökara lukitaan haluttuun säätöarvoon kiristysruuvilla.

Tekniset tiedot

Rakennepaine
Käyttölämpötila
Raaka-aine

Pallon tiivisteet
Säätökaran tiivisteet
Säätökäyrät

1 MPa (10 bar)
max. +120°C
erikoismessinki,
sinkinkadonkestävä
PTFE
EPDM + PTFE
sivut 135 - 136



Asennus

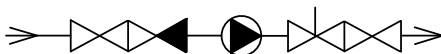
Venttiilin päät on varustettu virtaussuunnassa sisäkerie/Cu-putkenliittimellä.

Venttiili toimii kaikissa asennoissa. Veden virtaussuunta on merkitty nuolella runkoon. Asennuksessa on kuitenkin huomioitava, että esisäätöarvot on oltava helposti luettavissa ja että paine-eromittaus voidaan esteettä suorittaa.

Kytkäsuositus

4130

4110



Säätö, mittaus, huolto, asennus kuten linjasäätöventtiili sivulla 133

Varaosat

1	Säätökara täyd.	DN 15	∅ Cu 15	419881
		DN 20		419882
		DN 25		419883
		DN 32		419884
		DN 40		419885
		DN 50		419886
2	Kahva	DN 10, 15, 20		418596V
		DN 25, 32		418597V
		DN 40, 50		418598V

