



Yhdistä kodinkoneesi – tulevaisuuteen.

Pikaopas



# Kotisi tulevaisuus alkaa nyt! Hienoa, että käytät Home Connect -sovellusta \*

Onneksi olkoon – käytät tulevaisuuden kahviautomaattia, joka jo tänään helpottaa arkeasi.

Jotta laitteen käyttö Home Connect -toiminnolla on turvallista, noudata laitteen käyttöohjeessa olevia turvallisuusohjeita.

## Mukavampi.

Home Connect -sovelluksen avulla voit ohjata kodinkoneitasi milloin ja missä haluat. Helposti ja intuitiivisesti älypuhelimien tai tabletin kautta. Säästyt turhilta matkoilta ja odottelulta ja sinulle jää enemmän aikaa asioille, jotka ovat sinulle tärkeitä.

## Helpompi.

Voit muuttaa käyttöasetuksia (esimerkiksi merkkiääniä tai yksilöllisiä ohjelmia) sovelluksen selkeän kosketusnäytön kautta. Se on vielä helpompaa ja tarkempaa kuin itse laitteella, ja kaikki tiedot, käyttöohjeet ja lukuisat ohjevideot ovat aina käytettävissäsi.

## Verkottuneempi.

Inspiroidu ja tutustu lukuisiin lisäpalveluihin, jotka on räätälöity juuri laitteillesi sopiviksi: käytettävissäsi on reseptikokoelmia, laitteen käyttöä koskevia vinkkejä ja paljon muuta. Voit tilata sopivia lisävarusteita milloin tahansa muutamalla napsautuksella.

\* Home Connect -toiminnon saatavuus riippuu kunkin maan Home Connect -palveluista. Home Connect -palveluita ei ole saatavilla kaikissa maissa. Lisätietoja löytyy osoitteesta [www.home-connect.com](http://www.home-connect.com).



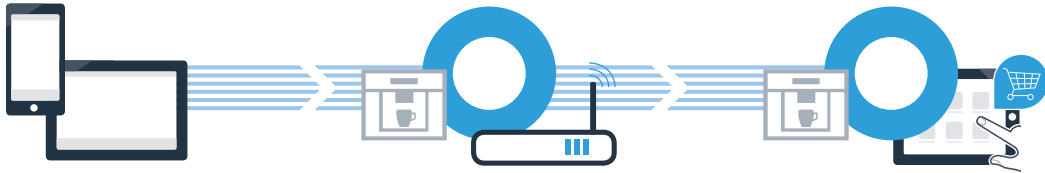
# Mitä tarvitset kodinkoneen yhdistämiseksi Home Connect -sovellukseen?

- Älypuhelimessasi tai tabletissasi on käyttöjärjestelmän uusin versio.
- Kodinkoneen sijoituspaikassa on kotiverkkoyhteys (WLAN).  
**Kotiverkon (WLAN) verkkotunnus ja salasana:**

Verkkotunnus (SSID): \_\_\_\_\_

Salasana (Key): \_\_\_\_\_

## Kolme askelta helpompaan arkeen:



1. Sovelluksen asentaminen

2. Kodinkoneen yhdistäminen  
WLAN-verkkoon

3. Kodinkoneen yhdistäminen  
sovellukseen

# Vaihe 1: Tee Home Connect -sovelluksen asetukset



**A** Avaa älypuhelimessa tai tabletissa App Store (Apple-laitteet) tai Google Play Store (Android-laitteet).

**B** Anna Store-sovelluskaupassa hakusana "**Home Connect**".

**C** Valitse Home Connect -sovellus ja asenna sovellus älypuhelimeen tai tablettiin.

**D** Käynnistä sovellus ja luo Home Connect -yhteys. Sovellus ohjaa sinut kirjautumisprosessin läpi. Merkitse lopuksi muistiin käyttämäsi sähköpostiosoite ja salasana.



## Home Connect -kirjautumistiedot:

Sähköposti: \_\_\_\_\_

Salasana: \_\_\_\_\_



Tarkista saatavuus osoitteesta [www.home-connect.com](http://www.home-connect.com)

## Vaihe 2 (ensimmäinen käyttöönottokerta): Yhdistä kahviautomaatti kotiverkkoon (WLAN)

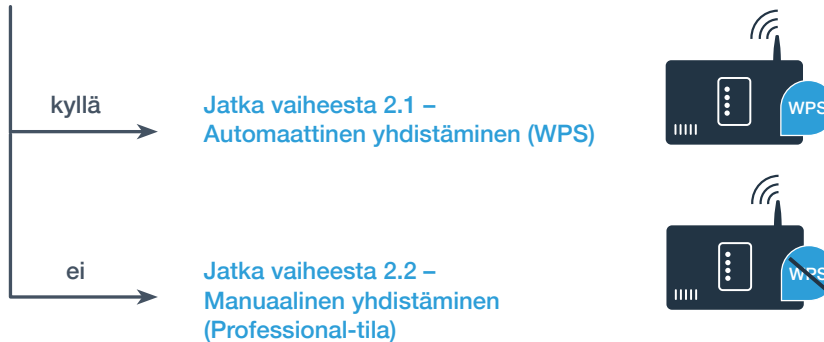


**A** Liitä kahviautomaatti ja kytke se päälle.



**B** Tarkista, onko kotiverkon reitittimessä WPS-toiminto (automaattinen yhdistäminen). Joissakin reitittimissä on esimerkiksi WPS-painike. (Lisätietoja löydät reitittimen käyttöoppaasta.)

**C** Onko reitittimessä WPS-toiminto (automaattinen yhdistäminen)?



## Vaihe 2.1: Kahviautomaatin automaattinen yhdistäminen kotiverkkoon (WLAN)



**A** Valitse kahviautomaatin ensikäyttöönoton yhteydessä kohta **"Home Connect" / "Home Connect Asetukset"**.



**B** Kytke kahviautomaatin **"Wi-Fi"** päälle.

**C** Valitse sitten **"Yhdistä verkko"**.



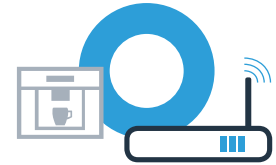
**D** Käynnistä automaattinen yhteys painamalla valitsinta **"Liitä automaattisesti"**.



**E** Näytössä näkyy nyt **"Automaattinen verkkoliitäntä. Paina WPS-näppäintä reitittimessä."**



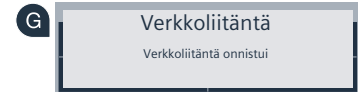
## Vaihe 2.1: Kahviautomaatin automaattinen yhdistäminen kotiverkkoon (WLAN)



**F** Aktivoi kotiverkon reitittimen WPS-toiminto seuraavien 2 minuutin kuluessa. Joissakin reitittimissä on esimerkiksi WPS/WLAN-painike. Lisätietoja löydät reitittimen käyttöoppaasta.



**G** Parin sekunnin kuluttua kahviautomaatin näyttöön tulee **"Verkkoliitäntä onnistui"**.  
**Jatka sitten kohdasta 3.**

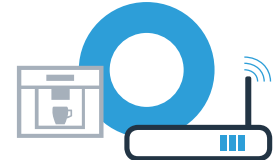


Näyttöön tulee ilmoitus: **"Verkkoliitäntä epäonnistui"**.

Yhteyttä ei onnistuttu luomaan 2 minuutin kuluessa. Tarkista, onko kahviautomaatti kotiverkon (WLAN) toiminta-alueella ja toista vaiheet tarvittaessa tai luo yhteys manuaalisesti kohdassa 2.2 annettujen ohjeiden mukaisesti.

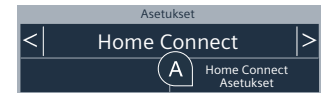


## Vaihe 2.2: Kahviautomaatin manuaalinen yhdistäminen kotiverkkoon (WLAN)



Manuaalisessa yhteydessä kahviautomaatti muodostaa oman WLAN-verkon (Soft Access Point), johon päästään älypuhelimella tai tabletilla.

- A** Valitse kahviautomaatin ensikäyttöönoton yhteydessä kohta **"Home Connect" / "Home Connect Asetukset"**.



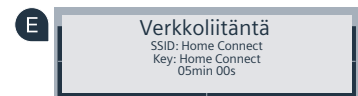
- B** Kytke kahviautomaatin **"Wi-Fi"** päälle.
- C** Valitse sitten **"Yhdistä verkko"**.



- D** Käynnistä manuaalinen yhteys painamalla valitsinta **"Yhdistä manuaalisesti"**.



- E** Näytössä näkyy nyt **"Verkkoliitäntä"**.  
Kahviautomaatti on nyt muodostanut oman WLAN-verkon (SSID) "HomeConnect", johon voit muodostaa yhteyden älypuhelimien tai tabletin kautta.





## Vaihe 2.2: Kahviautomaatin manuaalinen yhdistäminen kotiverkkoon (WLAN)



**F** Siirry tätä varten älypuhelimesi tai tablettisi (mobiililaite) yleiseen asetusvalikkoon ja hae näkyviin WLAN-asetukset.



**G** Yhdistä älypuhelin tai tabletti WLAN-verkkoon (SSID) "**HomeConnect**" (WLAN-salasana [key] on myös "HomeConnect"). Yhdistäminen voi kestää jopa 60 sekuntia!



**H** Kun yhdistäminen on onnistunut, avaa Home Connect -sovellus älypuhelimessa tai tabletissa.



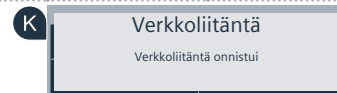
**I** Sovellus etsii nyt muutaman sekunnin ajan kahviautomaattia. Jos kotiverkkosi (WLAN) verkkotunnusta (SSID) ja salasanaa (Key) ei vielä ole kysytty, sinua kehoitetaan kirjoittamaan ne niille tarkoitettuihin kenttiin, kun kahviautomaatti on löytynyt.



**J** Valitse tämän jälkeen "**Siirrä kodinkoneelle**".



**K** Kahviautomaatin näyttöön ilmestyy nyt "**Verkkoliitäntä onnistui**".  
**Jatka sitten kohdasta 3.**



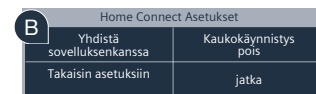
## Vaihe 3: Yhdistä kahviautomaatti Home Connect -sovellukseen



**A** Paina kahviautomaatin tekstikenttää **"jatka"**.



**B** Valitse sitten **"Yhdistä sovelluksen kanssa"**.



**C** Sinulla on nyt 2 minuuttia aikaa lisätä kahviautomaatti älypuhelimesi tai tablettisi Home Connect -sovellukseen, kun se tulee näkyviin.



**D** Jos kahviautomaatti ei tule automaattisesti näkyviin, valitse sovelluksessa **"Yhdistä kodinkone"** tai **"Hae kodinkoneita"**.



**E** Noudata sovelluksen vielä antamia ohjeita yhteyden vahvistamiseksi ja toimenpiteen päättämiseksi.

## Vaihe 3: Yhdistä kahviautomaatti Home Connect -sovellukseen



- F** Onnistuneen rekisteröinnin jälkeen poista kahviautomaatista valinta "**Kaukokäynnistys pois**". Näkyviin tulee varoitus. Kun olet kuitannut sen, kaukokäynnistys aktivoituu.
- G** Päätä Home Connect -asetukset painamalla tekstikenttää "**Takaisin asetuksiin**", jolloin palaat takaisin kahviautomaatin ensikäyttöön.



**Olet nyt yhdistänyt kahviautomaatin verkkoon. Voit nyt käyttää hyväksesi kaikkia Home Connect -sovelluksen etuja!**

Näyttöruutuun ilmestyy "**Yhdistäminen epäonnistui**":  
Varmista, että älypuhelimasi tai tablettisi on yhdistetty kotiverkkoon (WLAN).  
Toista vaiheen 3 toimenpiteet.



**Home Connect:** vahva kumppani verkottuneeseen tulevaisuuteen.



Onko sinulla kysyttävää tai haluatko kääntyä Home Connect -asiakaspalvelun puoleen? Vieraila sivustollamme [www.home-connect.com](http://www.home-connect.com)



fi (9701) 8001059067

Home Connect on Home Connect GmbH -yhtiön palvelu.

Apple App Store ja iOS ovat Apple Inc. -yhtiön tuotemerkkejä.  
Google Play Store ja Android ovat Google Inc. -yhtiön tuotemerkkejä.  
Wi-Fi on Wi-Fi Alliansin tuotemerkki.

