

## BOX7368 ED2 Built-in

BOX7368 ED2 Chrome

### Tuotenumero

BOX7368 ED2 Chrome - 9421889  
BOX7368 ED2 Matte Black - 9421669  
BOX7368 ED2 Brass - 9421864  
BOX7368 ED2 Copper - 9421863  
BOX7368 ED2 Bronze - 9426162  
BOX7368 ED2 Black Chrome - 9421860  
BOX7368 ED2 Honey Gold - 9421862  
BOX7368 ED2 Brushed Black Chrome - 9422816  
BOX7368 ED2 Brushed Nickel - 9421861

Piiloasennuspaketti ED2.

Sisältää painekompensoidun termostaatin, käsisuihkun, sadesuihkulautasen, juoksuputken, seinäliitäntäputken lautaselle sekä asennuslaatikon.

Liitäntäletkut Tap-Boxiin tilattava erikseen.

Käyttöveden liitännät 16mm.



**\*TILAUSTUOTE\***

## Hanojen Puhdistus

Pinta pyyhitään pehmeällä liinalla ja haalealla vedellä ja mahdollisesti saippualliuoksella. Vältä emäksisiä, happamia kalkinpoistoaineita tai hankaavia puhdistusaineita. Messinki on materiaali, joka saa kauniin patinan ajan myötä, mutta voidaan kiillottaa messinginkiillotusaineella. Myös kupari saa patina, mutta sitä ei tulisi kiillottaa. Muut kiiltävät pinnat säilyttävät kiiltonsa ja Honey Gold saa syvyytensä 2-3 %:sta aidosta kullasta.

## Keittiöaltaat ja pesualtaat

### Puhdistus

Huolehdi altaastasi hyvin.

Puhdista allas aina käytön jälkeen, tällöin ruostumattomasta teräksestä valmistettu pinta säilyttää kiiltonsa ja pidentää käyttöikä.

Puhdista miedolla pesuaineella ja vedellä.

Muista kuivata käytön jälkeen ja vältä nesteiden kuivumista altaasi pinnalle.

Vältä voimakkaita mineraalihappojen ja tiettyjen orgaanisten happojen liuoksia, jotka voivat aiheuttaa korroosiota ruostumattoman teräksen pinnalle. Vältä myös klooriliuoksia ja hopeankiillotusaineita.

Huuhtelee happoja sisältävät elintarvikkeet ( mehut,etikka,sinappi,suola jne.) pian pois altaasi pinnalta. Jos tahroja esiintyy, hiero ne pehmeällä liinalla ja esim. hammastahnalla (Colgate).

### Naarmut

Altaasi naarmuuntuu, se on väistämätöntä. Naarmuuntumisen ehkäisemiseksi älä koskaan käytä kovia tai teräviä esineitä altaan pinnalla. Vältä myös kuumien paistinpannujen ja kattiloiden asettamista suoraan altaaseesi. Hiomajauhe ja teräsvilla naarmuttavat pintaa, mutta voivat myös aiheuttaa ei toivottuja värjäntymiä. Tulleet naarmut tasaantuvat kyllä ajan myötä ja tulevat luonnolliseksi osaksi kehittyvää pintaa. Ruostumattoman teräksen kiilto säilyy naarmuista huolimatta.

## Fysikaalinen höyrysaostuma (PVD) -pinnoite

Sävytetyt altaamme ovat myös ruostumatonta terästä, joka on päällystetty ohuella nitridikalvolla. Menetelmää kutsutaan fysikaaliseksi höyrykerrostukseksi (PVD), ja se takaa ainutlaatuisen värin lisäksi kestävä pinnan.

## Kalkinpoisto

Poresuuttamista,kattolautasista ja suihkukahvoista on poistettava kalkki säännöllisesti laittamalla ne etikkahauteeseen pariiksi tunniksi. Mikäli kalkkitahroja ilmenee, käytä puhdistukseen esim. eukalyptusöljyä ja pehmeää kangasta.

## Voitelu

Voitele vain silikonirasvalla.

## Huolto

Vieraile [YouTube-kanavallamme](#) →, jossa on opetusvideoita keraamisen sisäosan vaihtamisesta,poreen vaihtamisesta ja paljon muuta.

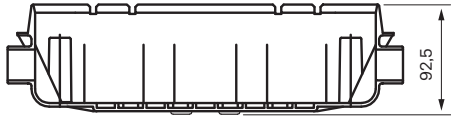
## Tekniset tiedot

Uloslähtevien liitäntöjen määrä - 3  
Liitäntän ( sisään ) koko - 3/4 tum  
Liitäntän ( ulos ) koko - 1/2"  
Sisäänrakennettu - Kyllä  
Ääniluokka (EN-ISO3822/DIN-52 218) - Grupp I, <=20 dB(A)  
Ulosvedettävän letkun pituus - 400 mm  
Maksimivirtaama (300kPa) - 0,24  
Kääntyvä juoksuputki - Ei  
Lämmönsäädön rajoitin - Kyllä  
Lämpötilan rajoitin ( 38°C ) - Kyllä  
Termostaatti - Kyllä  
Painevakioitu - Kyllä

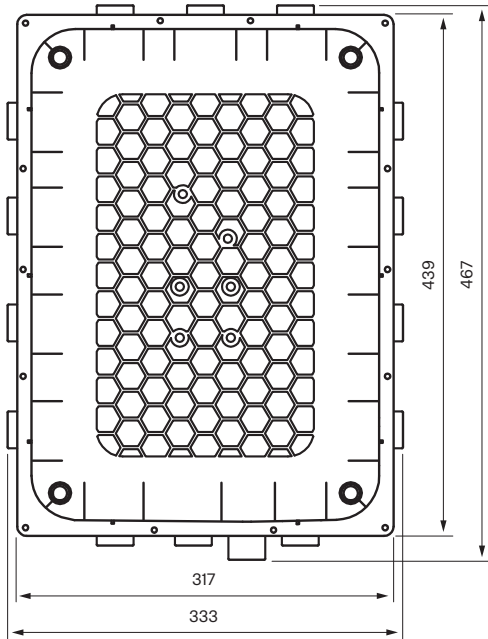
## Mitat / Paino

Korkeussäädettävä - Ei  
Letkun pituus - 1500 mm  
Tuote - Leveys - 150 mm  
Tuote - Syvyys - 513 mm  
Tuote - Korkeus - 370 mm  
Kattolautaisen halkasija - 250 mm

# Tapwell



92,5

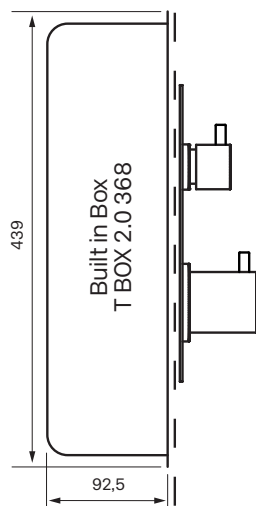


439

467

317

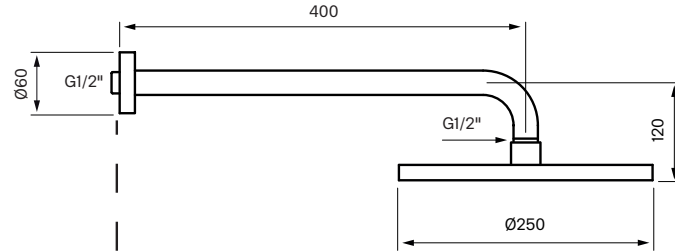
333



439

Built in Box  
T BOX 2.0 368

92,5



400

Ø60

G1/2"

G1/2"

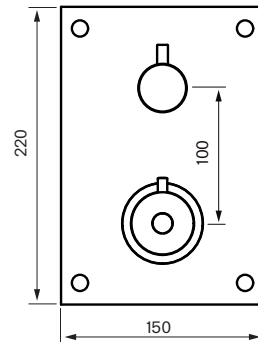
120

Ø250

Recommended  
height shower head  
210—240 cm

Studs/Wall

Mixer  
front view

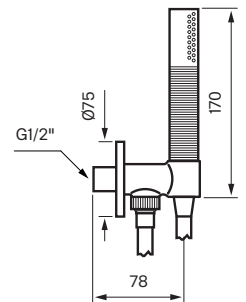


220

150

100

Hand  
shower



G1/2"

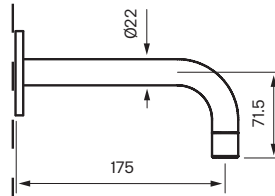
Ø75

170

78

Recommended height  
shower mixer 110 cm from  
floor to center of plate

Recommended height  
hand shower 110 cm from  
floor to center of hand  
shower unit



Ø22

175

71,5

# Tapwell

## Pressure Drop

