

TIKLI PIHA - KATOKSET

Katos S

Yhdelle 240/360 litraiselle jäteastialle

Katoksen sisämitta 690 x 890 mm ja ulkomitta 800 x 1 000 mm

Lisävarusteena vasenkätinen ovialementti 680 mm nostosaranoilla ja työntösälvalla

Katos M

Yhdelle 660 litraiselle jäteastialle tai kahdelle 240/360 litraisille jäteastioille

Katoksen sisämitta 1 390 x 890 mm ja ulkomitta 1 500 x 1 000 mm

Sisältää vasenkätisen ovialementin 1380 mm nostosaranoilla ja työntösälvalla

Katos L

Kahdelle 660 litraiselle jäteastialle

Katoksen sisämitta 2 820 x 890 mm ja ulkomitta 2 930 x 1 000 mm

Sisältää kaksi ovialementtiä 1 380 mm nostosaranoilla ja työntösälvalla

Katos L+

Kahdelle 660 litraiselle jäteastialle ja yhdelle 140/240/370-litraiselle bioastialle

Katoksen sisämitta 3 800 x 970 mm ja ulkomitta 4 000 x 1 080 mm

Sisältää vasen- ja oikeakätiset ovialementit 1 380 mm, oikeakätisen ovialementin 680 mm, nostosaranoilla ja työntösälvalla

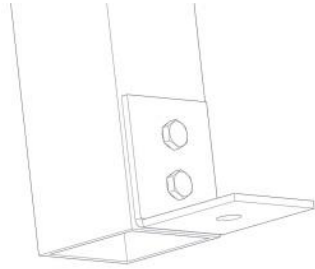
Näitä tarvitset:

Kiintoavain 10 mm sekä kuusiokoloavain 4mm

Kiinnitystarvikkeet rakennuskulmien alustaan kiinnittämistä varten, kiinnitysreikä kulmassa 9 mm

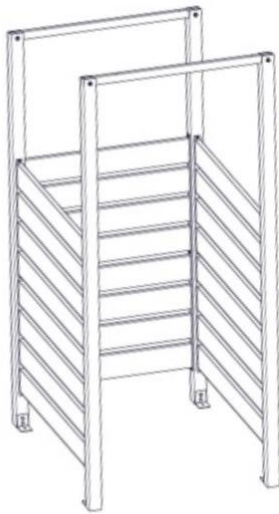
OSALUETTELO	Katos			
	S	M	L	L+
1. Seinämoduuli	3	3	4	7
2. pystyputki 50 x 50 x 2 mm pidempiä (H ₁)	2	2	3	4
3. pystyputki 50 x 50 x 2 mm lyhyempiä (H ₂)	2	2	3	4
4. kuusiokantaruuvi M6x16	24	24	38	46
5. rakennuskulma	4	6	9	12
6. katon vaakatuki	2	2	2	4
7. vaakaputki 50x50 890 mm	-	-	1	-
8. läpipultti	4	4	6	8
9. teräskate	1	1	1	2
10. kateruuvi	4	6	8	12
11. Ovialementti, sis. saranat ja työntösälvan – poraus työntösälvalle pystyputkessa	1	1	2	3

(tilattavissa erikseen)



H₁

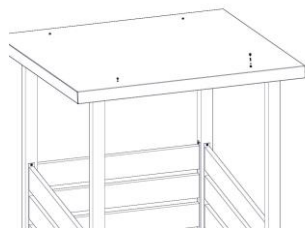
H₂



H₂

H₁

H₁ > H₂



A

Kiinnitä rakennuskulmat (osa 5) kuusiokantaruuveilla M6x16 pystytolppiin (osat 2 ja 3) suoraan loveamattomaan alareunaan. Tolpissa on valmiit kierteen kiinnitystä varten.

B

Kiinnitä ensin toiseen 890 mm leveään sivuseinäelementtiin H₁- ja H₂-tolppat 4 kuusiokoloruuvilla M6x16 tolpissa oleviin kierteisiin. Varmista, että tolppien yläosan loveus katon vaakatukia (osa 7) varten on katoksen sisäpuolella. Ensimmäisen sivuseinäelementin kiinnitys käy helposti lappeellaan. Varo tuotteen naarmuuntumista.

Tee lopullinen kuusiokantaruuvien (osa 4) kiristys aina vasta viimeistelyvaiheessa.

C

Kasaa katos seinämä kerrallaan edeten U-muotoon.

D

Kiinnitä katon vaakatuuet (osa 7) läpipulttauksella katoksen etu- ja takareunaan. Tarkasta katoksen ristimitta.

Kiinnitä teräskate kateruuveilla katon vaakatukiin.

E

Nosta ovialementit (osa 11) paikoilleen. Varmista katoksen suuruus ja ovialementtien toimivuus kiilojen avulla.

Kiinnitä katos tukevasti tasaiseen alustaan rakennuskulmilla tuulen tai myrskyn varalta. Maakiinnikkeet eivät sisälly toimitukseen.

Kiristä kaikki ruuvit.

F

Valmis tuote.

KATOS S**KATOS L+****KATOS M****KATOS L****HUOLTO**

Puhdista ja tarkasta katoksen ruuvien kireys vähintään vuosittain. Puhdistukseen voidaan käyttää vettä ja mietoä pesuainetta.