

# Ohjeistus VILPE®-huopatuotteiden asennukseen hitsattaville kermikatteille

Haluamme muistuttaa kaikkia asiakkaitamme, että muovituotteissamme ei ole varastorasvoja eikä muita epäpuhtauksia, jotka tulisi poistaa polttamalla. Mahdolliset epäpuhtaudet tulee poistaa liuottimella, joka ei ole haitallista muoville eikä kumille.

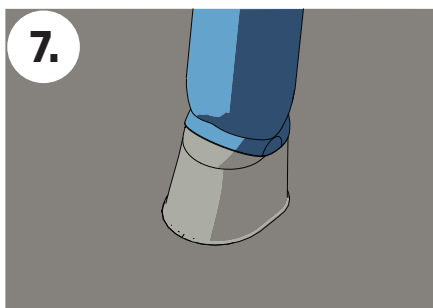
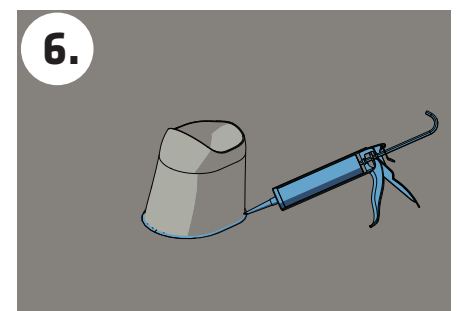
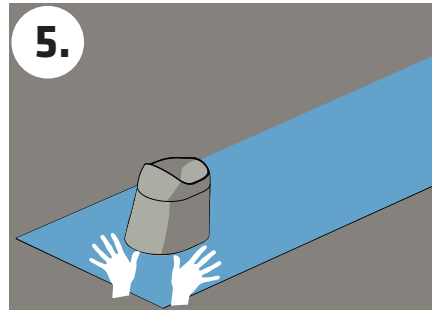
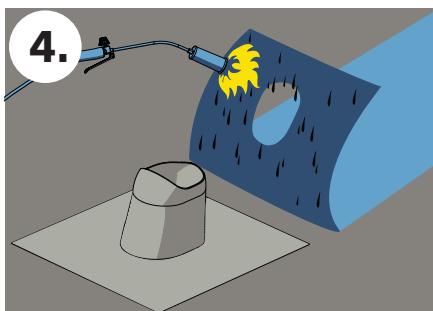
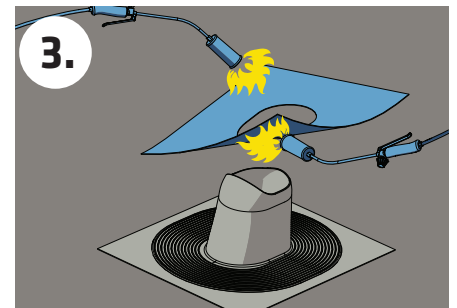
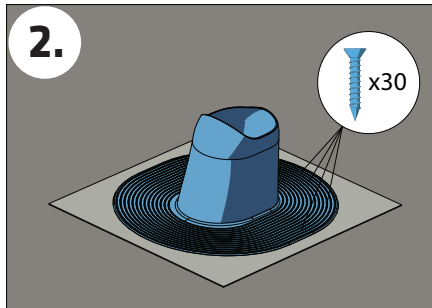
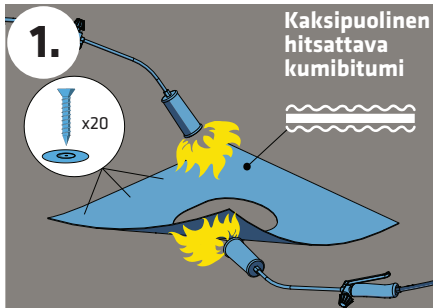
Lämmitettäessä tuotteen laippaa liikaa muovissa tapahtuu terminen hajoaminen ja sen pintaan muodostuu vaalea vahamainen kerros, johon bitumi ei tartu. Mikäli lämmityksen jälkeen laipan muovin pinta alkaa kiiltää ja muovi "käpristyy", on läpivienti käyttökelvoton.

Liimattavan kermin bitumin tulee myös olla kauttaaltaan sulanut ennen kermin asennusta.

## Ohjeistus koskee kaikkia huopakatteelle asennettavia tuotteitamme:

- Huopakatteelle asennettavat läpiviennit ja Solar-läpiviennit
- Alipai-tuulettimet
- Piippu-läpiviennit
- Huopakaton kattoluukku
- Kumituotteet

## VILPE®-tuotteiden asennus huopakattelle:



### Kysy lisää neuvoja asiakaspalvelustamme:

Myynti ja tekninen tuki

Puh. 020 123 3233

Fax: 020 123 3218

myynti@sktuote.fi

Avoimna arkisin: 8.00 - 16.00