

Weber rappaus- ja eristerappausjärjestelmät Saint-Gobain Weber Oy Ab



Rappaus julkisivun pintakäsittelynä on satoja vuosia vanha tapa. Rappauksella saadaan aikaiseksi hyvän ja arvokkaan näköinen, saumaton julkisivu, joka suojaa alustaa sää- ja mekaanisilta rasituksilta. Hyvin suunniteltu ja toteutettu rapattu julkisivu kestää vuosikymmeniä vaativissakin olosuhteissa ilman merkittäviä korjaustoimenpiteitä.

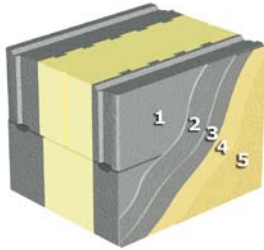
Eristerappaus

Eristerappaus on kustannustehokas vaihtoehto julkisivuratkaisuksi, joka parantaa rakenteen lämmöneristyskykyä ja on edustavan näköinen. Eristerappaus soveltuu toimivaksi vaihtoehdoksi silloin, kun kohteeseen tarvitaan koko julkisivun peittävä ratkaisu.

Korjauskohteissa ulkokuoren (alustan) kunto voi olla niin heikko, että eristerappaus on kustannustehokkain ja toimivin korjausratkaisu. Eristerappauksella saadaan vanha seinä lämpimämpään ja kuivempaan tilaan, jolloin vanhan rakenteen pakkasrapautuminen ja karbonatisoituminen saadaan pienemään tai loppumaan mahdollisesti kokonaan. Eristerappaus soveltuu sekä uudistuotantoon että vanhan julkisivun korjaamiseen.

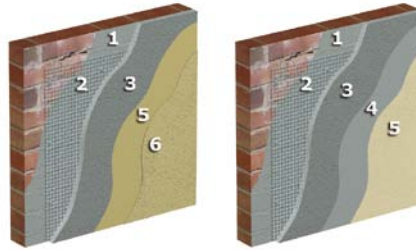
Weberillä on laaja valikoima eri rappausjärjestelmiä eri alustoille. Järjestelmät ovat luotettavia ja niistä on pitkät kokemukset Suomen kovissa ilmasto-olosuhteissa. Kaikki Weberin rappausjärjestelmät ovat testattuja Suomen ilmaston sopiviksi ja ylittävät rappausjärjestelmille asetetut eurooppalaiset säänkestovaatimukset. Eurooppalaisen ETAG 004 jäädytysulatusvaatimusten vaatimus on 5 sykliä, Weber-vaatimus on 100 sykliä. Tuotteilla on myös CE-merkintä.

Kaksikerrosrappaus



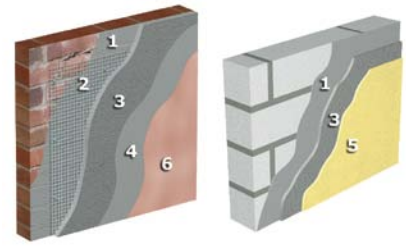
1. Tiili- tai harkkoseinä, betoniseinä tai rapattava levy
2. weber.vetonit 410 Ohutrappauslaasti, tarvittaessa weber Lasikuituverkko
3. weber.vetonit 410 Ohutrappauslaasti
4. weber.vetonit SilcoMaali
5. weber.vetonit SilcoPinnoite

UniTop-kolmikerrosrappaus



1. weber.vetonit 415 Unirender Hieno
2. Tarvittaessa weber Teräsverkko, weber RVK-kiinnikkeet + LYT-lyöntitulpat
3. weber.vetonit 414 Unirender
4. weber.vetonit 416 Unirender Pinta
5. weber.vetonit SilcoMaali
6. weber.vetonit SilcoPinnoite

Kolmikerrosrappaus



1. weber.vetonit 401/402 Tartuntalaasti
2. Tarvittaessa weber Teräsverkko, weber RVK-kiinnikkeet + LYT-lyöntitulpat
3. weber.vetonit 411/412/413 Täyttölaasti
4. weber.vetonit 421/422/423 Pintalaasti
5. weber.vetonit 201/202/204/206/207 Jalolaasti
6. weber.vetonit 244 Kalkkimenttimaali tai weber.vetonit 303 Silikaattimaali

Weber kaksikerrosrappaus on toteutettu sementtilaasteilla ja silikonihartsipinnoitteilla, jotka suojaavat hyvin alustaa kastumiselta.

Sideaineena pohja- ja täyttölaastissa on sementti, joka kovettuun veden kanssa. Lisäksi tuote sisältää polymeerejä, joilla saadaan lisätartuntaa sekä kuituja, jotka vähentävät halkeiluriskiä. Laasti sisältää myös kapillaarista vedenimeytymistä vähentäviä aineita, jolloin sadevesi ei kulkeudu helposti laastin läpi, ja rakenne pysyy kuivana. Sementtilaasteilla tehtävän kaksikerrosrappauksen kokonaispaksuus on keskimäärin 8...10 mm.

Tyypilliset käyttökohteet

- Kevytsova- ja betoniharkkotalot
- Kevytbetonitalot
- EPS-harkkotalot
- Tiilialustat
- Kahi-harkot

Edut

- Järjestelmällä on pieni vedenimu ja vettä hylkivä ominaisuus, jonka ansiosta rakenne pysyy kuivana
- Hyvä vesihöyrynläpäisevyys, joka mahdollistaa rakenteen hengittämisen ja kuivumisen
- Kuituvahvisteinen laasti pienentää halkeiluriskiä
- Silikonihartsipinnoite on tasavärinen ja siitä on saatavana lukuisia väri- ja pintavaihtoehtoja



UniTop-rappausjärjestelmä on moderni tasavärinen kolmikerrosrappaus, joka on suunniteltu kestämaan entistäkin vaativammat olosuhteet, esim. vesistöjen ranta-alueilla. Kaikki UniTop-rappausjärjestelmän laastit hylkivät vettä ja antavat näin rakenteelle erittäin hyvän suojan sadevedeltä. Kuitenkin kaikki materiaalit ovat hyvin vesihöyryä läpäiseviä ja päästävät rakenteen myös kuivumaan. Järjestelmällä saavutetaan varmasti tasavärinen, puhtaana pysyvä ja härmehtimätön rappaus. Rappausverkkoa käytetään tarvittaessa täyttö- rappauskerroksessa.

Tyypilliset käyttökohteet

- Poltetut tiilialustat
- Kahi-tiilialustat
- Betoni- ja kevytbetonialustat

Edut

- Uuden sukupolven kolmikerrosrappaus, joka on erityisesti suunniteltu vaativien olosuhteiden kohteisiin, kuten rantarakentamiseen
- Soveltuu myös paksuimpiin oikaisuihin ja peittää alustan epätasaisuudet
- Pieni vedenimu, jonka ansiosta rakenne pysyy kuivana
- Hyvä vesihöyrynläpäisevyys, joka mahdollistaa rakenteen hengittämisen ja kuivumisen
- Kuituvahvisteinen laasti pienentää halkeiluriskiä
- Silikonihartsipinnoite on tasavärinen ja siitä on saatavana lukuisia väri- ja pintavaihtoehtoja



Kolmikerrosrappaus on perinteinen julkisivun rappausjärjestelmä. Kolmikerrosrappaus tehdään kolmella eri kalkkimenttilaastilla. Sideaineena rappauksessa on sementti, joka kovettuun nopeasti veden kanssa sekä kalkki, joka kovettuun hitaasti ilman hiilidioksidin vaikutuksesta. Tartuntarappauksella saadaan aikaan luja tartunta ja tasataan alustan imukykyä. Täyttörappauksella oikaistaan alusta, ja pintarappauksella viimeistellään pinnan lopullinen kuvio. Rappausverkkoa käytetään tarvittaessa täyttörappauskerroksessa.

Tyypilliset käyttökohteet

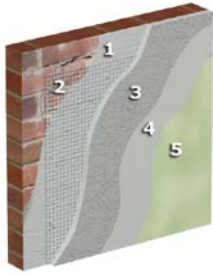
- Poltetut tiilialustat
- Kahi-tiilialustat
- Betoni- ja kevytbetonialustat

Edut

- Perinteinen järjestelmä, josta vuosikymmenten kokemukset
- Soveltuu myös paksuimpiin oikaisuihin ja peittää alustan epätasaisuudet
- Mahdollisuus tehdä rappauskuvioiteja
- Mineraaliset, hyvin vesihöyryä läpäisevät tuotteet antavat julkisivulle elävän värin



Kalkkirappaus



1. weber.vetonit 109 Hydraulinen Kalkkipohja
2. Tarvittaessa weber Teräsverkko, weber RVK-kiinnikkeet + LYT-lyöntitulpat
3. weber.vetonit 142 Kalkkilaasti tai weber.vetonit 148 Hydraulinen Kalkkilaasti
4. weber.vetonit 144 Kalkkilaasti Hieno tai weber.vetonit 152 Hydraulinen Kalkkilaasti Hieno
5. weber.vetonit 249 Kulttuurikalkkimaali

Kalkkirappaus on pitkät perinteet omaava julkisivujärjestelmä. Kalkkirappauksia on käytetty vuosisatojen ajan hyvin kokemuksin. Kalkki reagoi ilman hiilidioksidin kanssa eli se kovettuu hitaasti karbonatisoitumalla. Hydrauliset kalkkilaastit kovettuvat samalla tavoin kuin vähän sementtiä sisältävät kalkkisementtilaastit.

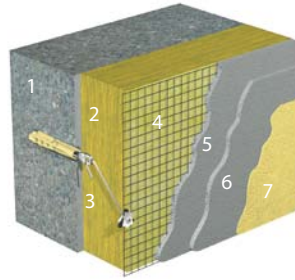
Tyypilliset käyttökohteet

- Vanhat kalkkirappaukset
- Poltetut massiivitiilialustat

Edut

- Hengittävä ratkaisu suojaa rakennetta
- Soveltuu myös paksuimpiin oikaisuihin ja peittää alustan epätasaisuudet
- Mineraaliset pinnoitteet antavat julkisivulle elävän värin

SerpoRoc-eristerappaus



1. Kantava rakenne
2. Isover F55+ tai F55 tai Paroc FAS 1
3. weber Asennuspaketti 0-ruuvi, weber Asennuspaketti 30-ruuvi, weber Välitanko
4. weber Teräsverkko
5. weber.vetonit 400 Serporoc-laasti
6. weber.vetonit 411 Täyttölaasti
7. weber.vetonit 201/202/204/206/207 Jalolaasti

SerpoRoc-eristerappausjärjestelmä soveltuu useanlaisten rakennusten ulkoseiniin ja sen luotettavuudesta on näyttöä Suomessa jo yli kolmenkymmenen vuoden ajalta. Eristeenä käytetään SerpoRoc-eristerappausjärjestelmään kuuluvaa mineraalivillaa. Rappaus on teräsverkolla lujitettu, 20...25 mm paksu kolmikerrosrappaus ja rappauserosten ankkurointiin käytetään ruostumattomasta teräksestä valmistettuja kiinnikkeitä.

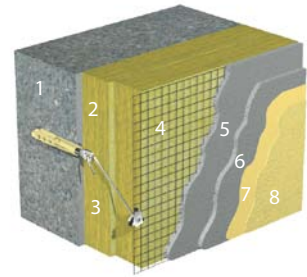
Tyypilliset käyttökohteet

- Betonialustat
- Poltetut tiilialustat
- Kevytbetonialustat

Edut

- Hyvä iskunkestävyys
- Paksurappaus-eristejärjestelmällä saadaan paras ääneneristävyys kaikista eristerappauksista
- Palamaton
- Hengittävä ratkaisu suojaa rakennetta
- Mineraaliset pinnoitteet antavat julkisivulle elävän värin

MonoRoc-eristerappaus



1. Kantava rakenne
2. Isover F55+ tai F55 tai Paroc FAS 1
3. weber Asennuspaketti 0-ruuvi, weber Asennuspaketti 30-ruuvi, weber Välitanko
4. weber Teräsverkko
5. weber.vetonit 414 Unirender
6. weber.vetonit 414 Unirender
7. weber.vetonit SilcoMaali
8. weber.vetonit SilcoPinnoite

MonoRoc on moderni tasavärinen eristerappausjärjestelmä. Järjestelmässä on kiinnitetty erityistä huomiota rappausten suojaavaan vaikutukseen esim. vesistöjen ranta-alueilla. Kaikki rakenteen laastit ovat vetä hylkiviä, jolloin sadevesi ei pääse alustaan, ja rakenne pysyy kuivana. Laasteilla on hyvä vesihöyrynläpäisevyys, josta syystä alusta pääsee kuivamaan. Pinnoitteena käytettävät vettä hylkivät silikonihartsipohjaiset tuotteet varmistavat pinnan tasavärisyyden ja puhtauden.

Eristeenä käytetään MonoRoc eristerappausjärjestelmään kuuluvaa mineraalivillaa. Rappaus on teräsverkolla lujitettu, 20...30 mm paksu kolmikerrosrappaus. Kerrosten ankkurointiin käytetään ruostumattomasta teräksestä valmistettuja kiinnikkeitä.

Tyypilliset käyttökohteet

- Betonialustat
- Poltetut tiilialustat
- Kevytbetonialustat

Edut

- Hyvä iskunkestävyys
- Paksurappaus-eristejärjestelmällä saadaan paras ääneneristävyys kaikista eristerappauksista
- Palamaton
- Järjestelmällä on pieni vedenimu ja vetä hylkivä ominaisuus, jonka ansiosta rakenne pysyy kuivana
- Hyvä vesihöyrynläpäisevyys, joka mahdollistaa rakenteen hengittämisen ja kuivumisen
- Kuituvahvisteinen laasti pienentää halkeiluriskiä
- Silikonihartsipinnoite on tasavärinen ja siitä on saatavana lukuisia väri- ja pintavaihtoehtoja

Värikartat



Julkisivujen pinnoitteisiin on tarjolla sekä perinteisiä että moderneja väri vaihtoehtoja, joista on helppo valita mieleinen sävy. Yhteensä Weberin värikartta tarjoaa 216 väriä.

Värikartta on jaettu kolmeen osioon:

SERPO,

36 sävyä - suomalaisten suosikkivärit

Saatavissa: värillisinä weber.vetonit-laasteina ja -maaleina, weber.vetonit SilcoPinnoitteena ja SilcoMaalina.

MODERN,

95 sävyä - raikkaan modernit värisävyt

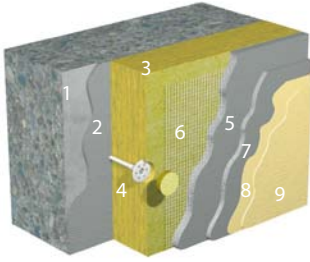
Saatavissa: weber.vetonit SilcoPinnoitteena ja SilcoMaalina.

CLASSIC,

85 sävyä - luonnolliset murretut värisävyt

Saatavissa: weber.vetonit SilcoPinnoitteena ja SilcoMaalina.

SerpoMin-eristerappaus



1. Kantava rakenne
2. weber.vetonit 410 Ohutrappauslaasti
3. Paroc FAL 1 tai FAS 4
4. weber STR U / STR JT3 / NT U Kiinnike
5. weber.vetonit 410 Ohutrappauslaasti
6. weber Lasikuituverkko
7. weber.vetonit 410 Ohutrappauslaasti
8. weber.vetonit SilcoMaali
9. weber.vetonit SilcoPinoite

SerpoMin-eristerappausjärjestelmä soveltuu pien-, rivi- ja kerrostalojen julkisivuihin sekä uudis- että korjauskohteissa. SerpoMinin luotettavuudesta on näyttöä Suomessa jo yli kahdenkymmenen vuoden ajalta. Eristeenä järjestelmässä käytetään siihen hyväksyttyä mineraalivillaa, joka kiinnitetään laastilla ja kiinnikkeillä alustaan. Rappaus on muovipinnoitetulla lasikuituverkolla vahvistettu kaksikerrosrappaus. Pinnoitus tehdään weber.vetonit SilcoMaalilla ja weber.vetonit SilcoPinoitteella, joissa on yli 200 värisävyä ja joilla saavutetaan vettähylykivä ja tasavärinen pinta.

Tyypilliset käyttökohteet

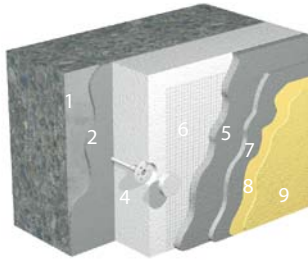
- Betonialustat
- Kevytbetonialustat
- Puu- ja metalliranka-alustat

Edut

- Järjestelmällä on pieni vedenimu ja vettähylykivä ominaisuus, jonka ansiosta rakenne pysyy kuivana
- Hyvä vesihöyrynläpäisevyys, joka mahdollistaa rakenteen hengittämisen ja kuivumisen
- Sopii keveytensä ansiosta heikommillekin alustoille ja on nopea asentaa
- Palamaton
- Silikonihartsipinnoite on tasavärinen ja siitä on saatavana lukuisia väri- ja pintavaihtoehtoja



SerpoTherm-eristerappaus



1. Kantava rakenne
2. weber.vetonit 410 Ohutrappauslaasti
3. ThermiSol EPS 605 Seinä tai Platina Rappari
4. weber STR U / NT U Kiinnike
5. weber.vetonit 410 Ohutrappauslaasti
6. weber Lasikuituverkko
7. weber.vetonit 410 Ohutrappauslaasti
8. weber.vetonit SilcoMaali
9. weber.vetonit SilcoPinoite

SerpoTherm-eristerappausjärjestelmä soveltuu kivialustaisten rakennusten julkisivuihin sekä uudis- että korjauskohteissa. Eristeenä järjestelmässä käytetään siihen hyväksyttyä EPS-levyjä, jotka kiinnitetään laastilla ja tarvittaessa kiinnikkeillä alustaan. Rappaus on muovipinnoitetulla lasikuituverkolla lujitettu kaksikerrosrappaus. Pinnoitus tehdään weber.vetonit SilcoMaalilla ja weber.vetonit SilcoPinoitteella, joissa on yli 200 värisävyä ja joilla saavutetaan vettähylykivä ja tasavärinen pinta.

Tyypilliset käyttökohteet

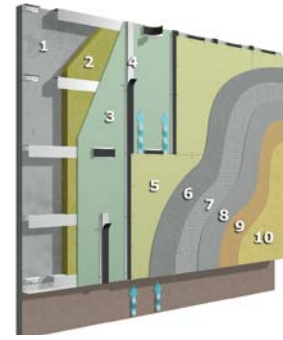
- Betonialustat

Edut

- Sopii keveytensä ansiosta heikommillekin alustoille
- Etuoikaisuus tarve on pieni, koska eristeen pinta voidaan hioa. Tämän ansiosta järjestelmä on nopea asentaa.
- Pieni vedenimu, jonka ansiosta rakenne pysyy kuivana
- Silikonihartsipinnoite on tasavärinen ja siitä on saatavana lukuisia väri- ja pintavaihtoehtoja



SerpoVent-levyrappaus



1. Kantava rakenne
2. Vaakaranka ja mahdollinen lisäeristys
3. Säänkestävä tuulensuojalevy
4. Pystyranka, alumiini, sinkitty teräs tai puu
5. Bluclad-julkisivulevy
6. weber.vetonit 410 Ohutrappauslaasti
7. weber Lasikuituverkko
8. weber.vetonit 410 Ohutrappauslaasti
9. weber.vetonit SilcoMaali
10. weber.vetonit SilcoPinoite

SerpoVent on tuulettuva levyrappausjärjestelmä, joka mahdollistaa myös lisälämmöneristämisen. SerpoVent-järjestelmässä kalsiumsilikaattilevyt asennetaan rankaranteen avulla alustaan siten, että ilma kiertää julkisivuseinän takana kuivattaen rakenteeseen mahdollisesti kerääntynyttä kosteutta. Stabiili levypinta rapataan ja pinnoitetaan weber kaksikerrosrappausjärjestelmällä.

Tyypilliset käyttökohteet

- Betonialustat
- Kevytbetonialustat
- Puu- ja metalliranka-alustat

Edut

- Tuulettuvan rakenteen ansiosta rakenne pysyy kuivana
- Etuoikaisuus ei tarvita, koska säädettävällä rankarakenteella rappausalustana toimiva levypinta saadaan tasaiseksi
- Saumaton ja tyylikäs julkisivu
- Silikonihartsipinnoite on tasavärinen ja siitä on saatavana lukuisia väri- ja pintavaihtoehtoja



MYynti JA NEUVONTA

Saint-Gobain Weber Oy Ab
Strömberginkuja 2 (PL 70)
00380 HELSINKI
Puhelin 010 44 22 00
Faksi 010 44 22 295
www.e-weber.fi