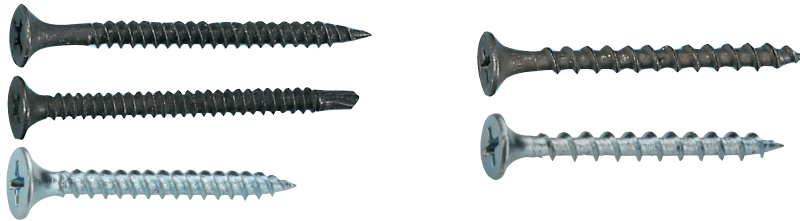


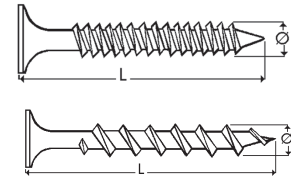
Kipsilevyruuvit



EN 14566

Ph-Uppokanta

Ø mm	L mm	Tiuhakierre			Harvakierre	
		Fosfatoitu		Sinkitty	Fosfatoitu	Sinkitty
		Piikkikärki	Porakärki		* Tukkupak. ** 100 kpl	
3,5	25	0189 039 25	0189 35 25	0189 039 251		0189 39 351
	35	0189 039 35	0189 35 35	0189 039 351		
	41					0189 39 451
	45	0189 039 45	0189 35 45	0189 039 451		0189039451
	51					0189 39 511
	55	0189 039 55				
3,8	32				0189 39 35 4189 39 35**	018939 351
	41				0189 39 45 4189 39 45**	018939 451 (3,8x45)
	51				0189 39 51 5189 39 51*	018939 511
4,2	65	0189 042 65			0189 42 65	
	75	0189 042 75			0189 42 75	



Sähkösinkityn ruuvin kitka on huomattavasti pienempi kuin fosfatoitun → sähkösinkityn kiinnikiertäminen vaatii vähemmän voimaa, lipsumiset vähenevät ja työ helpottuu. Pienet vauriot sinkityksessä eivät aiheuta ruostumista vaan sinkin korroosionsuoja säilyy, fosfatoitu altistuu korroosiolle heti pinnan rikkoontua.

Ruuvinvääntimenkärki

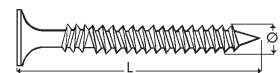
kipsilevyruuville
Tuote n:o 2614 70 11



EK-Kipsilevyruuvit



EN 14566



Ph-Uppokanta, vastakierre

Ø mm	L mm	Tiuhakierre		Harvakierre	
		Fosfatoitu	Sinkitty	Fosfatoitu	Sinkitty
3,8	28	0189 38 28 0189 23828*	0189 38 281	0189 138 28 0189113828*	0189 138 281
	35			0189 138 35 0189 113835*	0189 138 351
	41	0189 38 41 0189 23841*	0189 38 411	0189 138 41 0189 113841*	0189 138 411
	51				0189 138 511

*Tukkupakk.

Ruuvinvääntimenkärki

kipsilevyruuville
Tuote n:o 2614 70 11

